



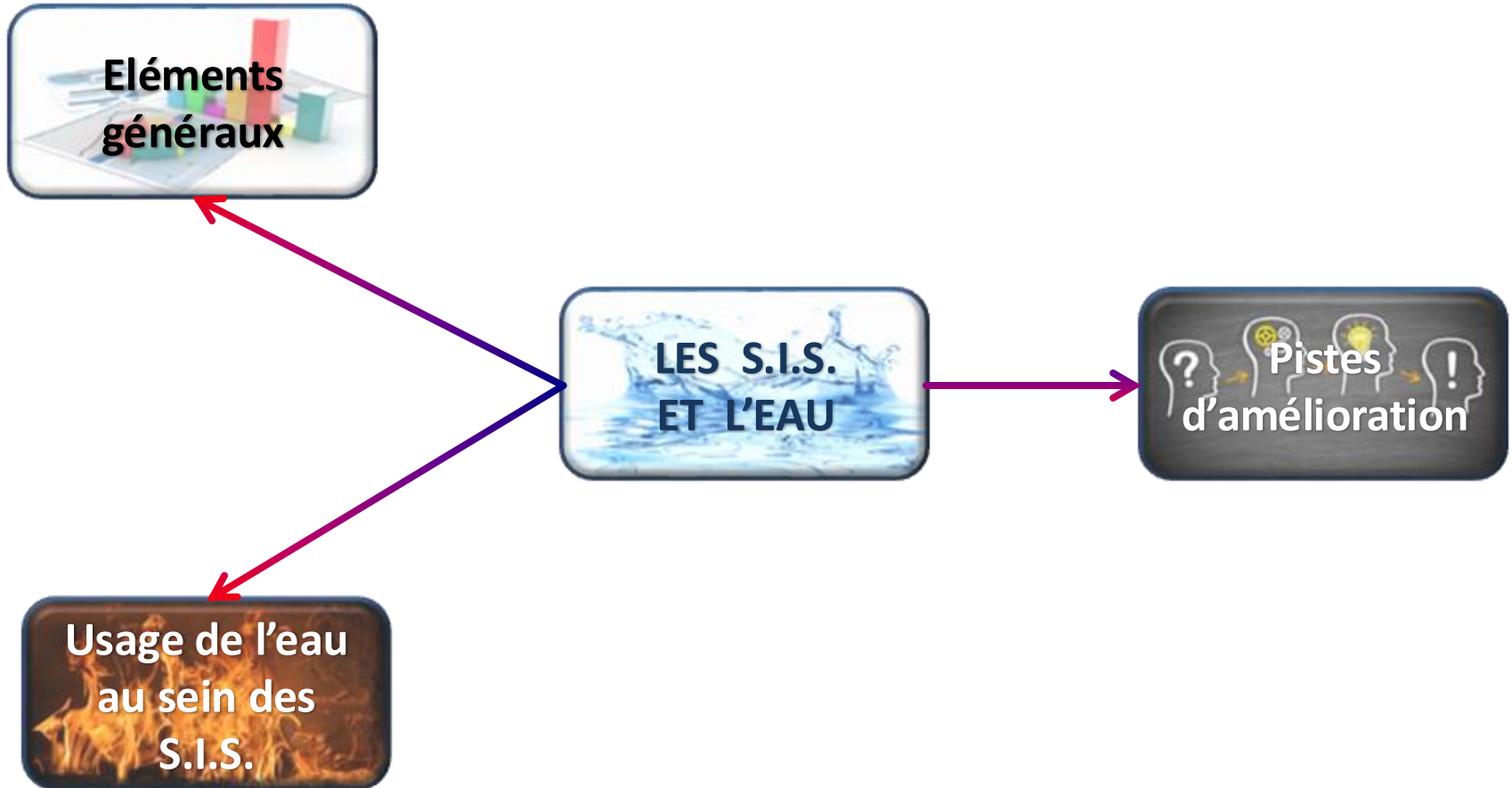
Sapeurs-Pompiers du Var

L'emploi de l'eau au sein des Services d'Incendie et de Secours

Quelle est la situation ??

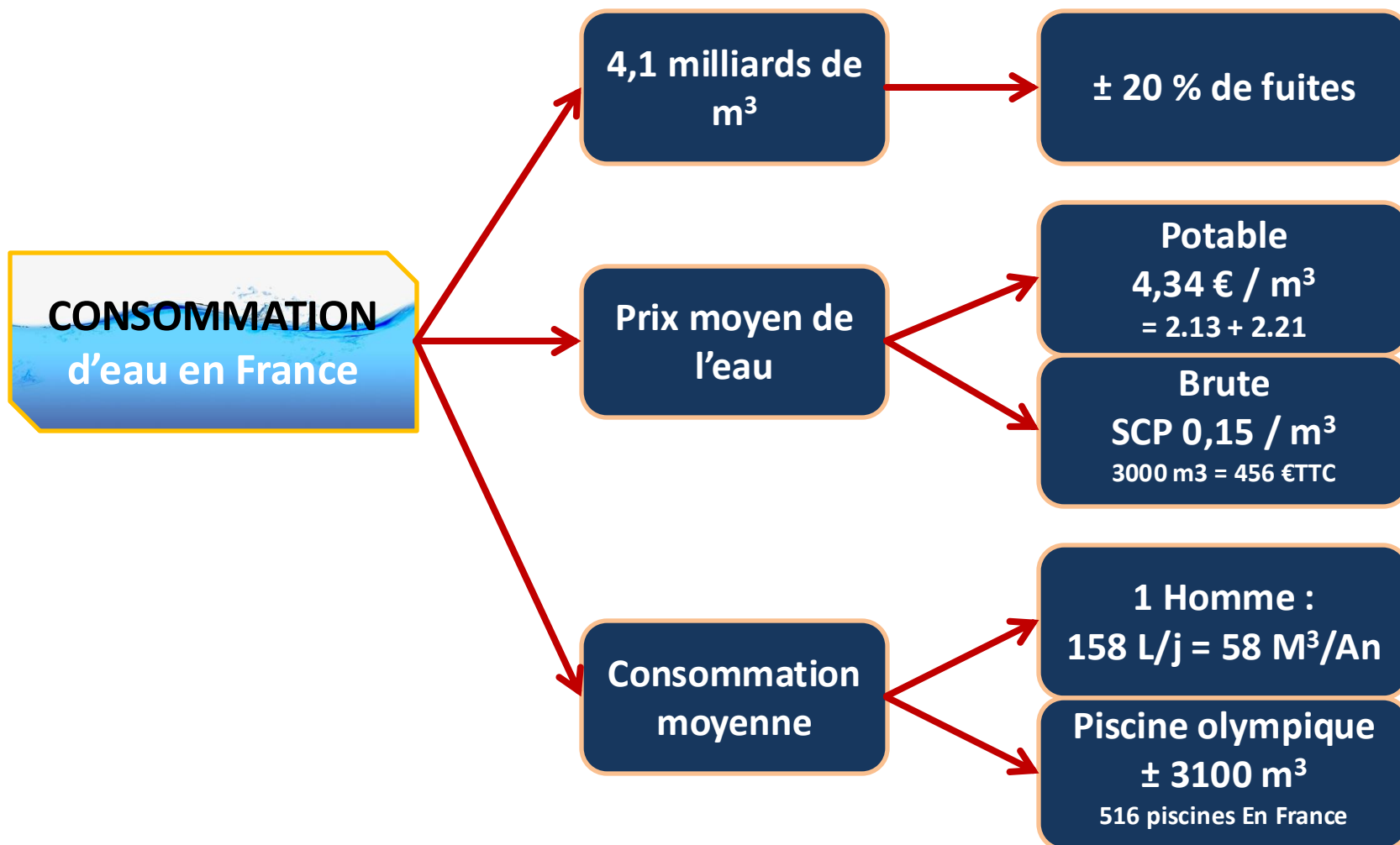
Que pouvons nous faire ??

L'emploi de l'eau au sein des S.I.S.



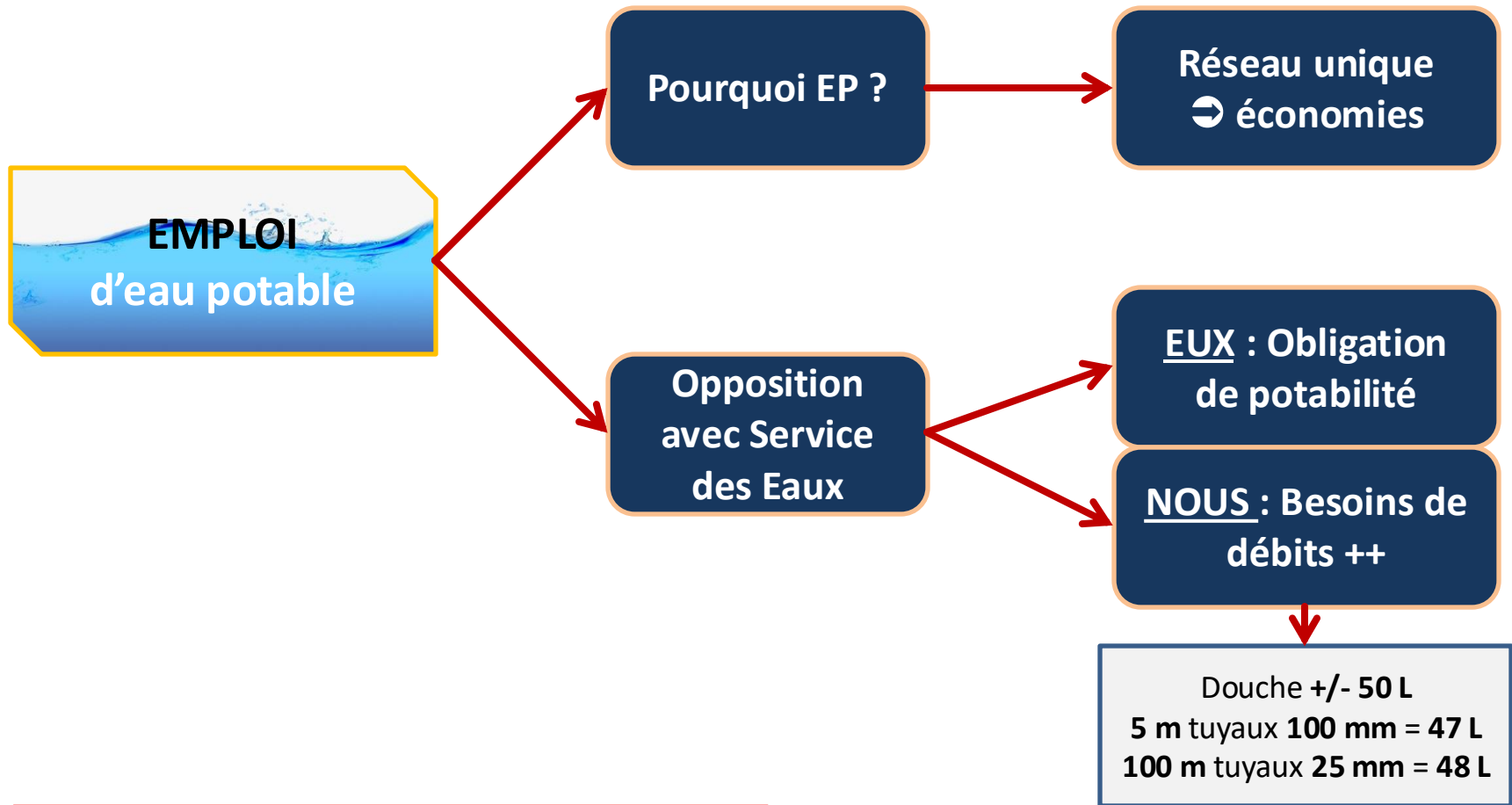


Eléments généraux



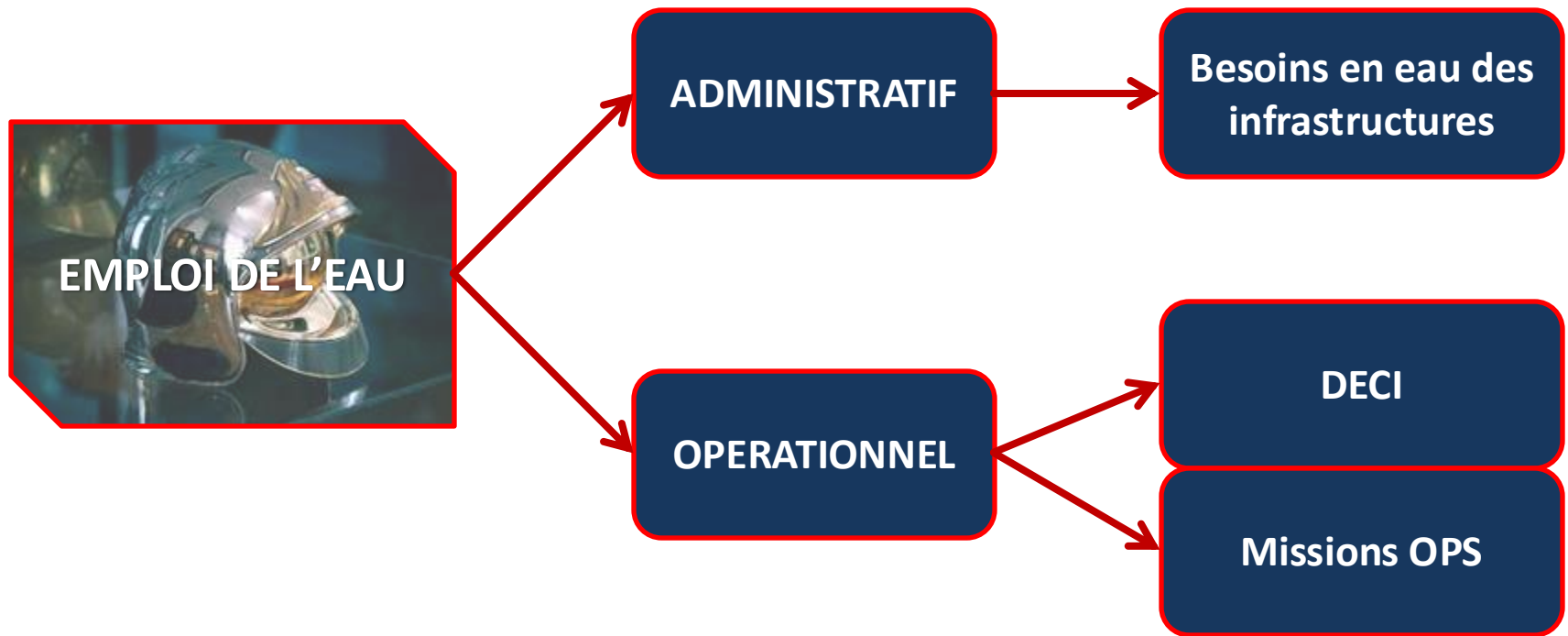


Éléments généraux



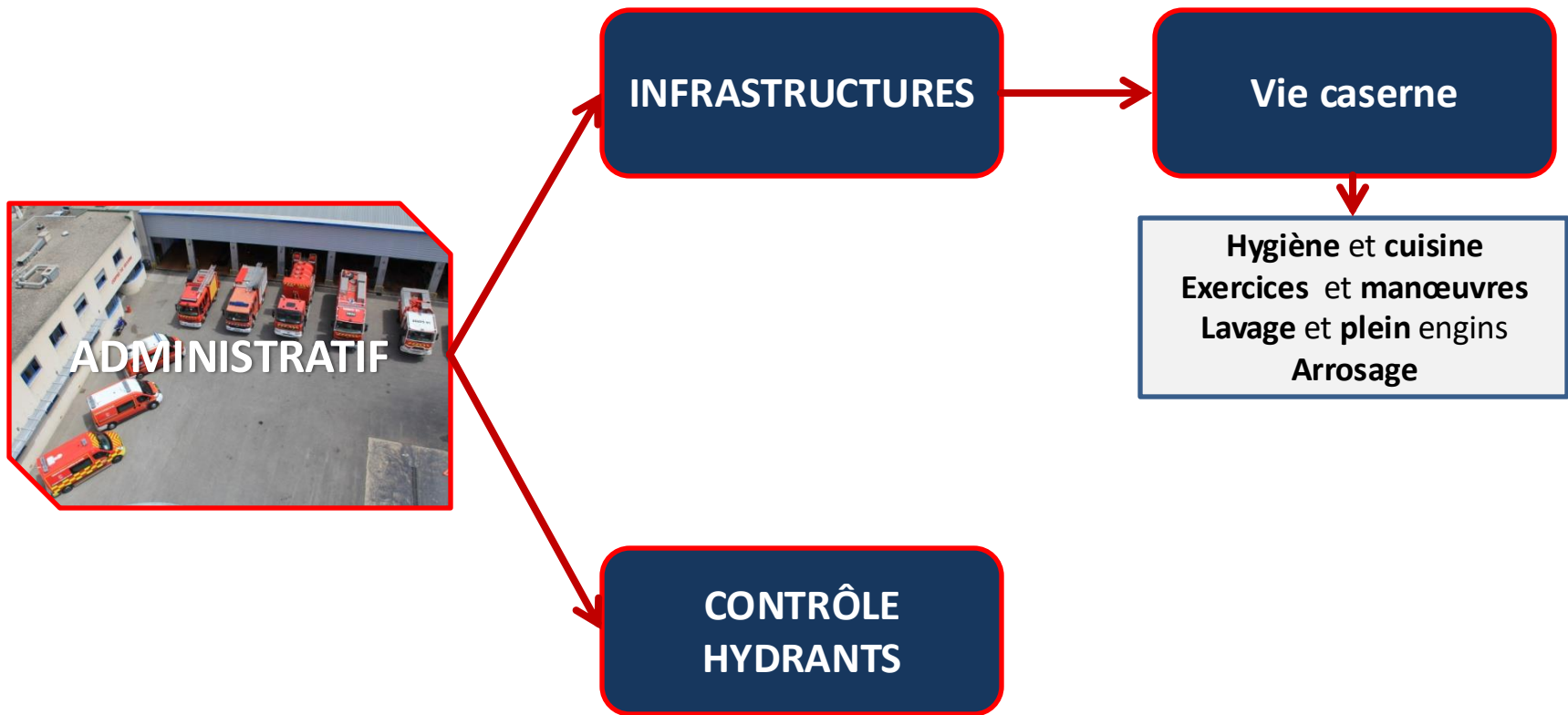


Emploi de l'eau au sein des S.I.S





Emploi de l'eau au sein des S.I.S





Emploi de l'eau au sein des S.I.S



MISSIONS OPS

Divers emplois de l'eau

Remplissage tuyaux

Extinction

Protection des personnels

Volumes utilisés

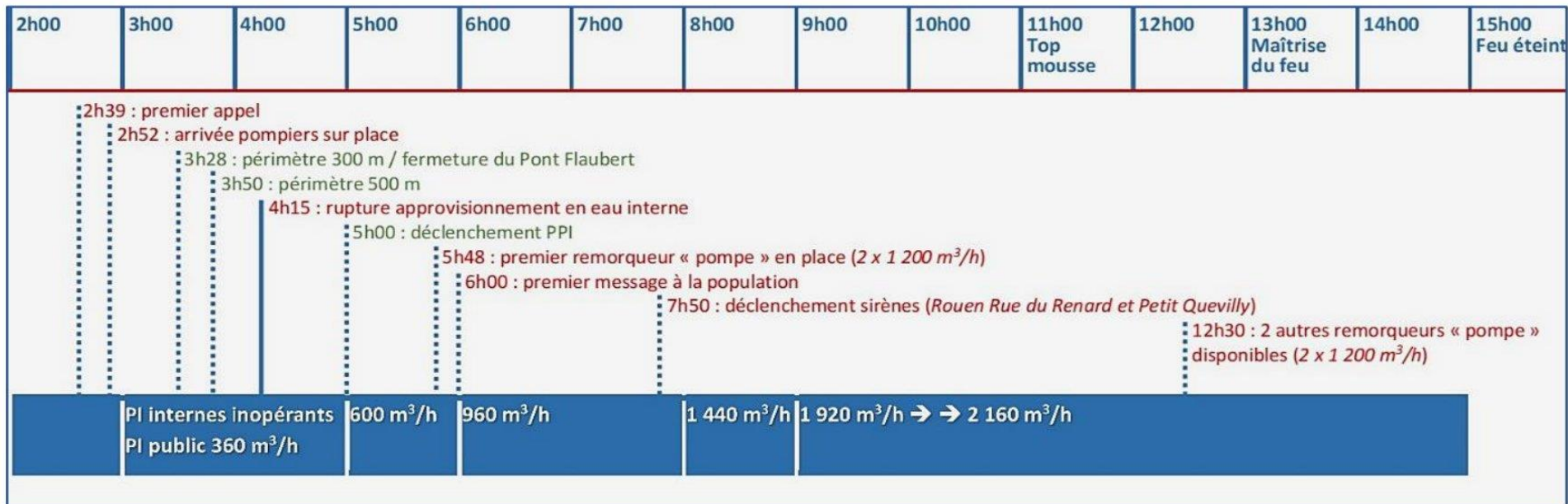
Alim : 80m/70mm > 300 L
Etablissement d'attaque 4^e étage : 60 m/70mm + 60m/45mm > 330L
Feu industriel : canon 3000 – 200m/110mm + 4 DMR 1000- 200m/70mm > 3 m³ pour remplir et 420 m³/h

DECI

1000 L/min sur 2 h
120 m³



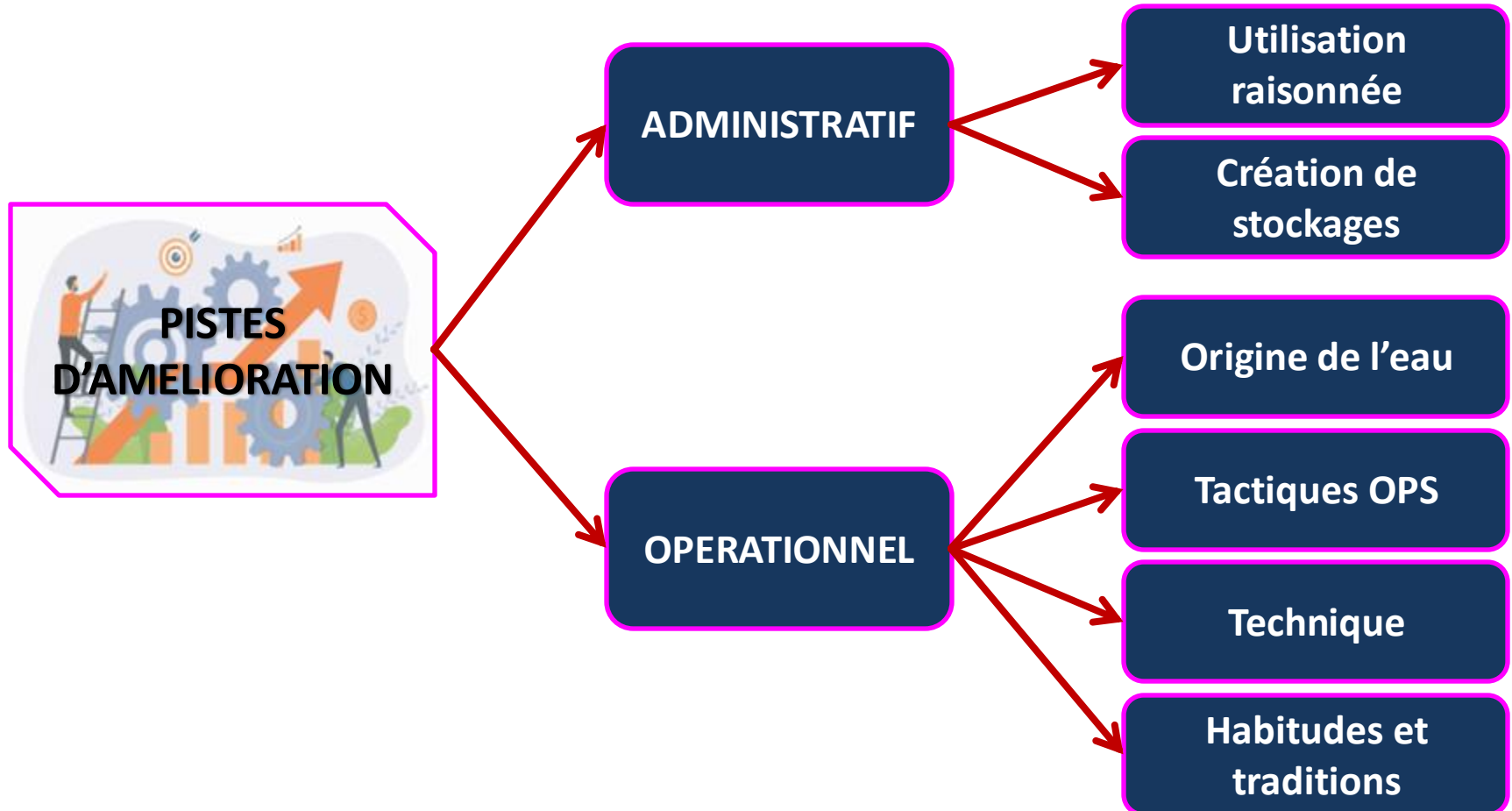
Emploi de l'eau au sein des S.I.S



LUBRIZOL - Consommation d'eau

	2h00	3h00	4h00	5h00	6h00	7h00	8h00	9h00	10h00	11h00	12h00	13h00	14h00	15h00
m ³ /h		360	600	960	1440	2000								
m ³		720	600	1920	1440	12000								
m ³			720	1320		3240	4680							16680
	Remorqueur-Pompe en place - 2400 m ³ /h											2 Remorqueur-Pompe dispo - 4800 m ³ /h		

Pistes d'amélioration



Pistes d'amélioration



Utilisation
raisonnée

Limitation des
débits

Sensibilisation des
personnels

Création de
stockages

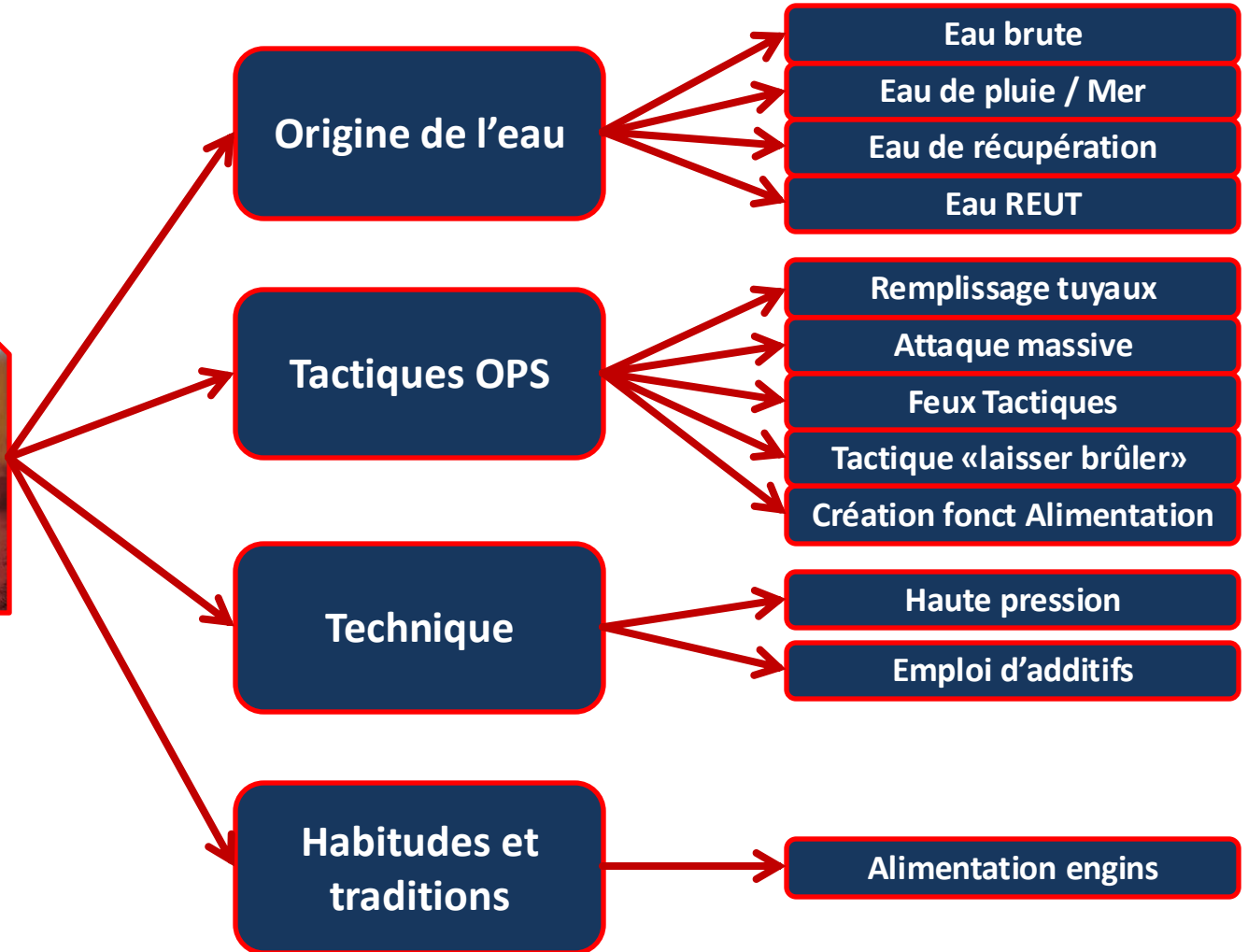
Récupération des
eaux de pluies

Eau récupérées
partenaires

Aire de lavage avec
récupération



Pistes d'amélioration





L'emploi de l'eau chez les sapeurs-pompiers

Éléments Généraux

Consommation
en France

Prélèvements eau
douce : 27.3 Md M3

58% agriculture
26 % potable : 4.1 Md M3

Prix moyen de
l'eau

4,34 €
2.13 € + 2.21 €

Eau Brute : SCP : 0.15 €
3000 m3 = 456 € TTC

Emploi de l'eau
potable

Sce des EAUX
Contre SIS

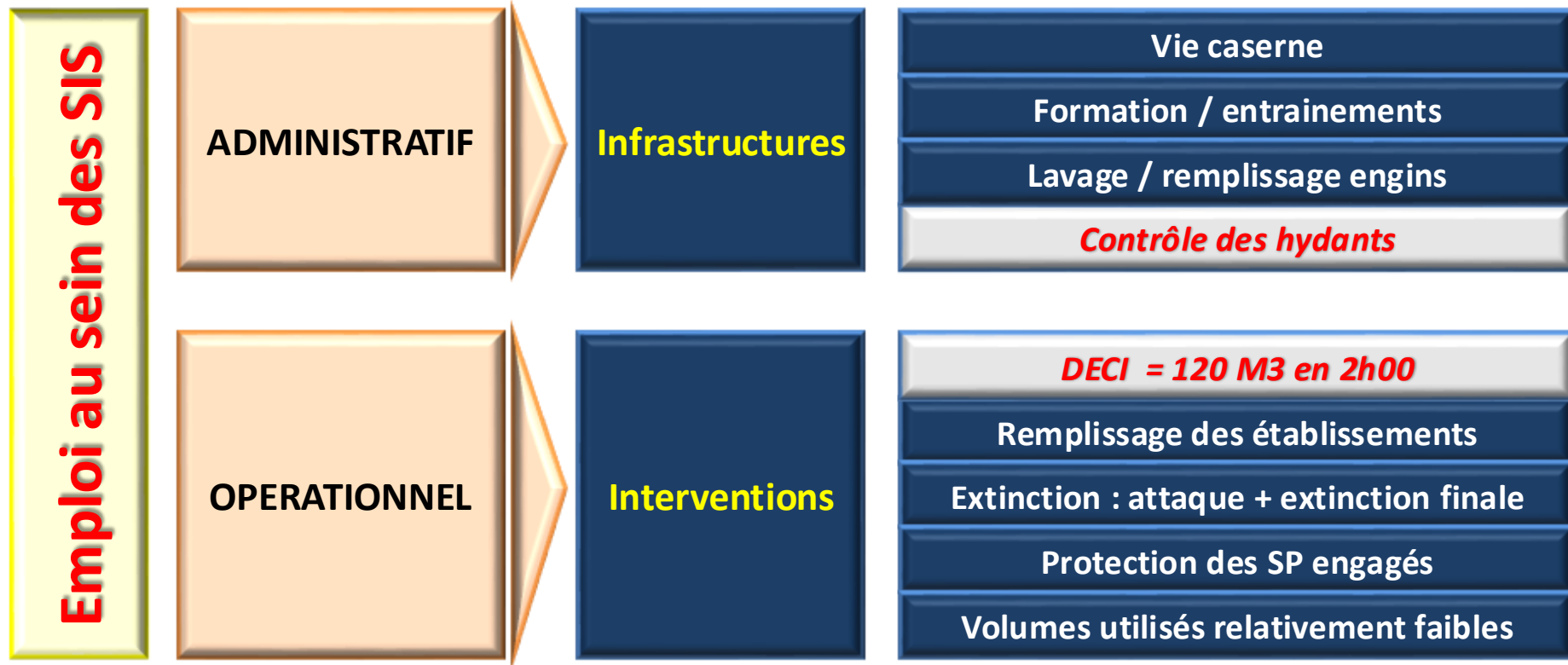
Eaux > Potabilité
SIS > débit

Quelques
valeurs repères

1 homme : 158 l/j = 54 M3/an
1 douche ± 50 L
1 piscine olympique ± 3100 M3
2tablissement d'attaque classique : 640 L
Incendie de LUBRIZOL (76 – 2019) = 17.000 M3



L'emploi de l'eau chez les sapeurs-pompiers





L'emploi de l'eau chez les sapeurs-pompiers

