



Formation "Parkings"

POS & exercices au parking Monnaie

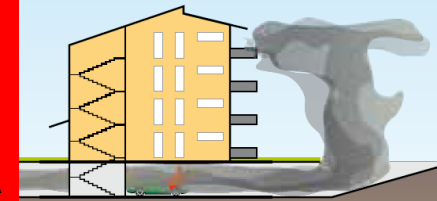
4-5 FÉVRIER 2025
SOLDATS DU FEU
#PensezAutrement événements

SAPEURS-POMPIERS
SDIS
SEINE-ET-MARNE

DEUXIÈME
COLLOQUE FRANCOPHONE
INCENDIE



La POS parking : un feu complexe



Source IFA

Dégagement de fumées dans un bâtiment de 6 étages, au niveau du restaurant...
Sur place, il n'y pas de signes extérieurs. Dans le café, le personnel nous signale avoir vu à un moment donné une fumée noire sortir par la ventilation mais été ré-aspirée rapidement.
Une personne de l'immeuble nous signale qu'il y a encore plus d'odeur de fumée en 6^{ème} étage...



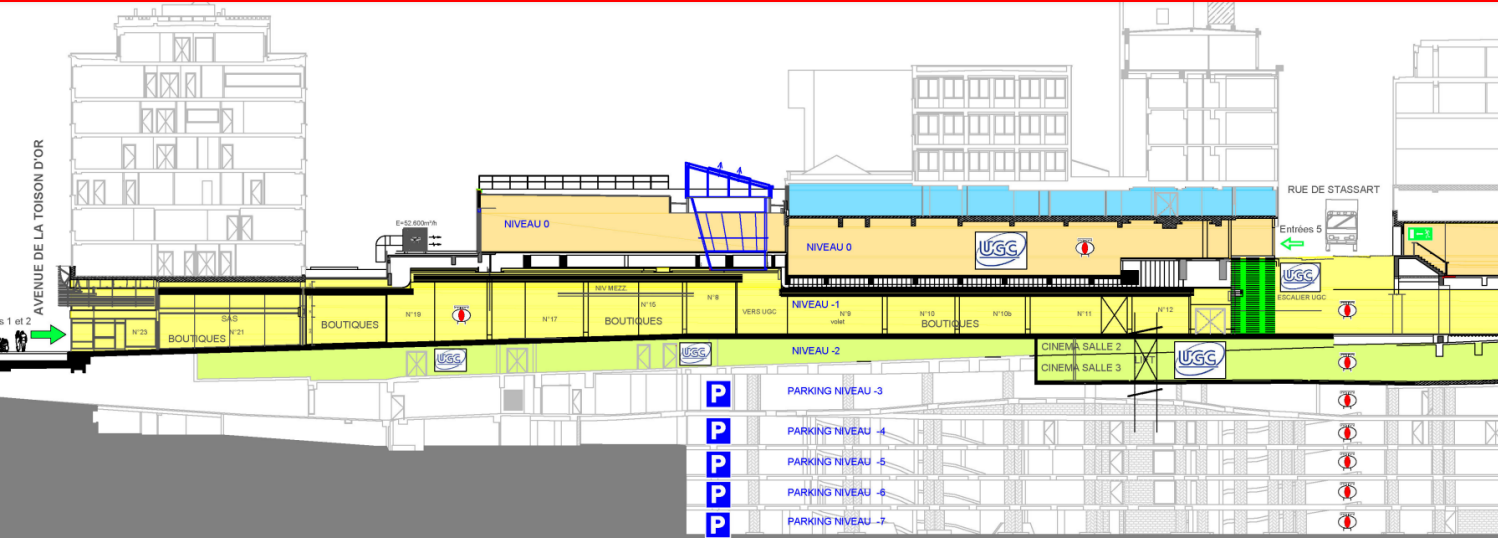
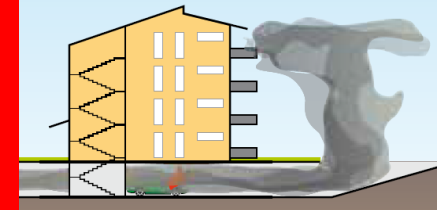
La POS parking : un feu complexe



Souterrain
Progression dans la veine de fumée
Avec plusieurs rampes ?
Via plusieurs escaliers ?

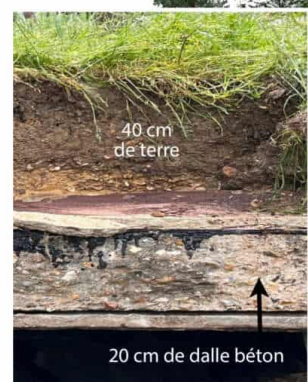


La POS parking : un feu complexe



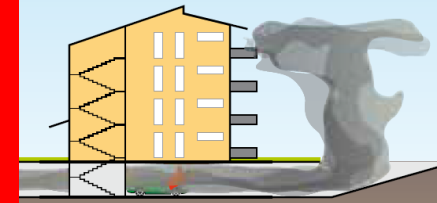
Sous plusieurs bâtiments

Les deux immeubles ne sont pas érigés sur le parking mais en bordure

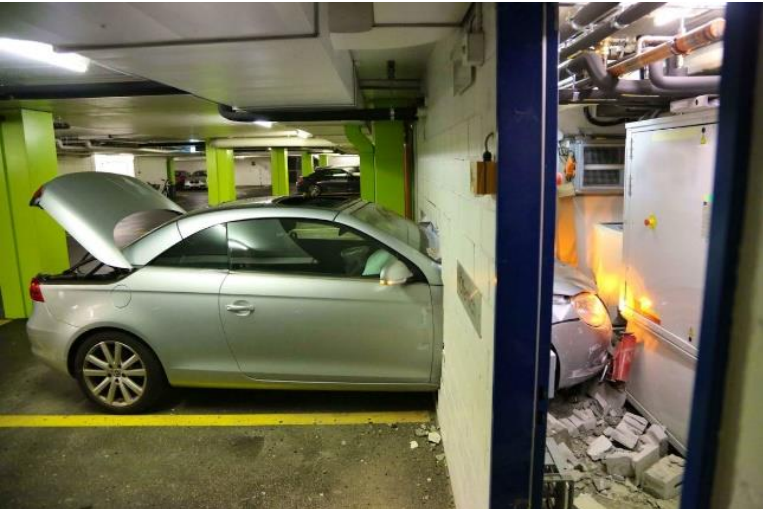


Accès parking bouché par les décombres 2 sapeurs-pompiers blessés
Une épaisse couche de terre recouvre une grande partie de la dalle.

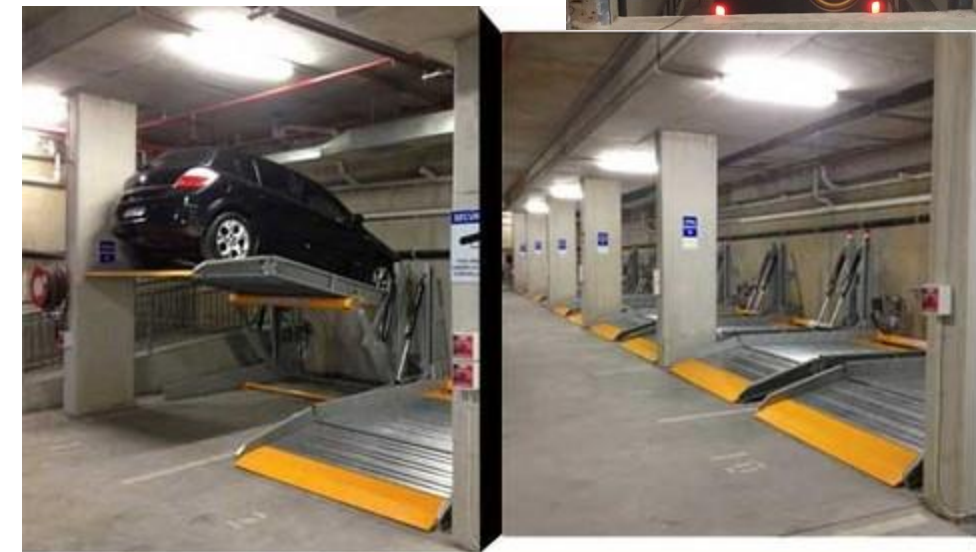
La POS parking : un feu complexe



Locaux techniques

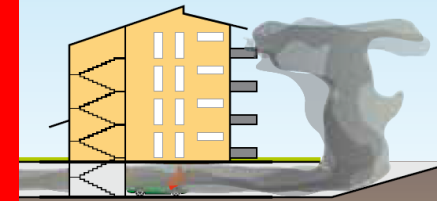


Avec véhicules électriques, en charge



Ascenseurs pour véhicules

La POS parking : formation à l'IFA



IBZ commande un TTT :
 Kerngroup à l'IFA
 2 jours d'exercices
 Test procédures
 Différentes configurations
 Brainstorming



Pompiers de Bruxelles :
 Adaptation à nos moyens



Smoke propagation
 Rauchausbreitung
 Propagation de la fumée
 Rauchausbreitung
 Propagazione del fumo

Reconnaissance, then firefighting applying tactical ventilation
 Erkunden, dann Brandbekämpfung mit taktischer Ventilation
 Riconoscimento poi lotta contro il fuoco con ventilazione tattica

Heat layering (compare: underground car park, flat, tunnel)
 Stratifikation der Schicht
 Stratificazione del calore
 (comparaison parking souterrain, appartement, tunnel)

Hitzeerschichtung (Vergleich Tiefgarage, Wohnung, Tunnel)
 Stratificazione del calore
 (paragone parcheggio sotterraneo, appartamento, galleria)

Monitoring
 Überwachung
 Surveillance
 Sorveglianza

Access control
 Zugangskontrolle
 Contrôle des accès
 Controllo degli accessi

Stretched line
 Gestreckte Leitung
 Conduite tendue
 Conduita tesa

Guiding line
 Führungseile
 Ligne guide
 Corda di sicurezza

Penetration depth
 Eindringtiefe
 Profondeurs de pénétration
 Profondità di penetrazione

Orientation aids
 Orientierungshilfen
 Aiuti à l'orientation
 Aiuti all'orientamento

Intense heat
 Große Hitze
 Grande chaleur
 Grande calore

Burning streak
 Brennender Rauch
 Inflammation des fumées
 Inflammazione dei fumi

Extinguishing/Cooling
 Löschen/Kühlen
 Estinguere/raffreddare
 Spegnimento/raffreddare

Spalling (partial) collapse
 Abplatzungen/Teile (Einsturz)
 Effrondimenti/effondimenti (parziali)
 Scrostamenti/crolli (parziali)

How pack
 Schlauchpaket
 Tuyaux roulés en écheveau
 Tubi a matassa

Portable monitor
 Wasserwerfer
 Cannon à eau
 Cannone ad acqua

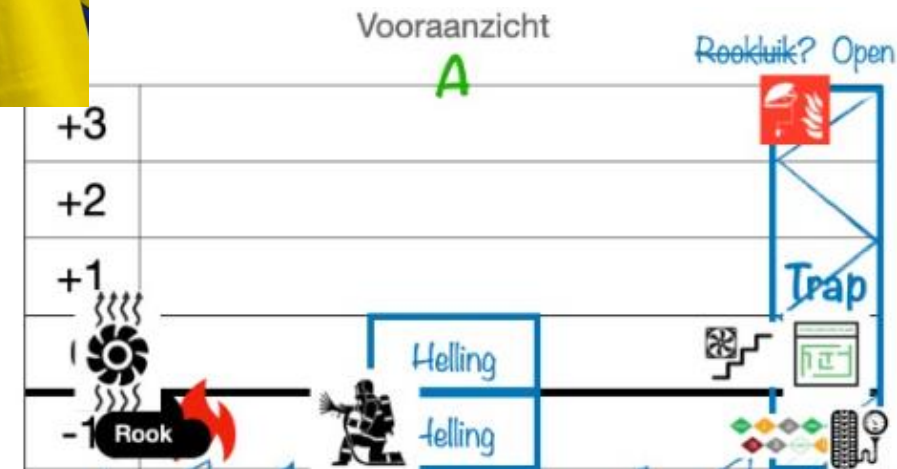
'Gravel' under your feet
 «Gravel» unter den Füßen
 «Gravien» sous les pieds
 «Ghiai» sotto i piedi

Special equipment
 Speziales Gerät
 Appareils spéciaux
 Attrezzature speciali

Retreat to a safe place
 Rückzug an sicheren Ort
 Repli dans un endroit sûr
 Ritiro in un posto sicuro

La POS parking : reconnaissance

- Âge du bâtiment, avec mesures de prévention ou sans ?
- **Localisation du central** (armoire pompier) : départ de feu, plans du parking, scénario de désenfumage / EFC, sprinklage, sorties de secours, coupure des bornes de chargement,...
- **Reconnaissance par la rampe** : Est-ce la veine d'air frais, a-t-on une commande du désenfumage, des plans, une colonne humique DSP, ...
- **Reconnaissance des escaliers** : Quels accès au parking / aux bâtiments



- **Reconnaissance 360°** : Quel smokepath : entrées d'air et sorties de fumées (exutoires), connections autres bâtiments (attention gaines).

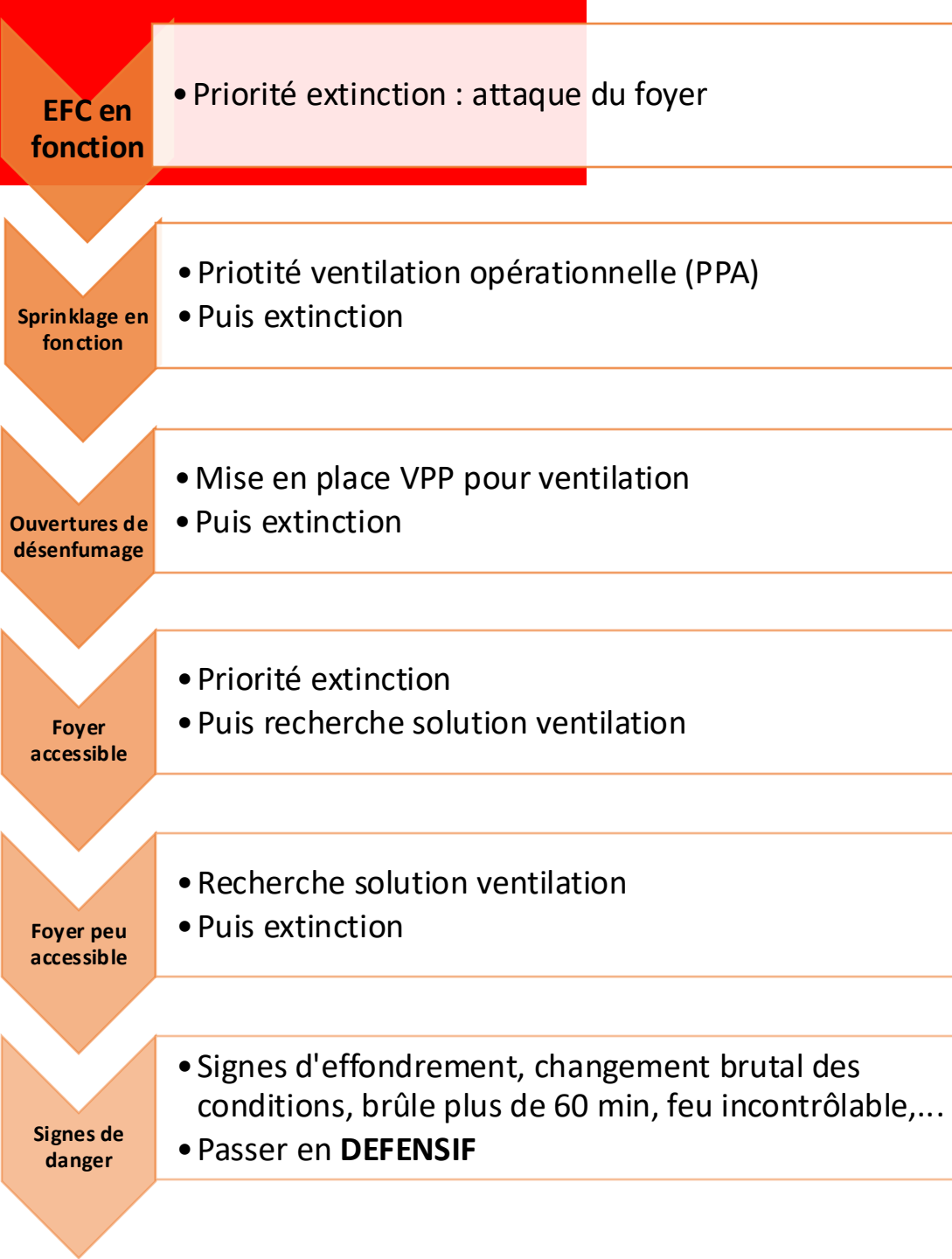
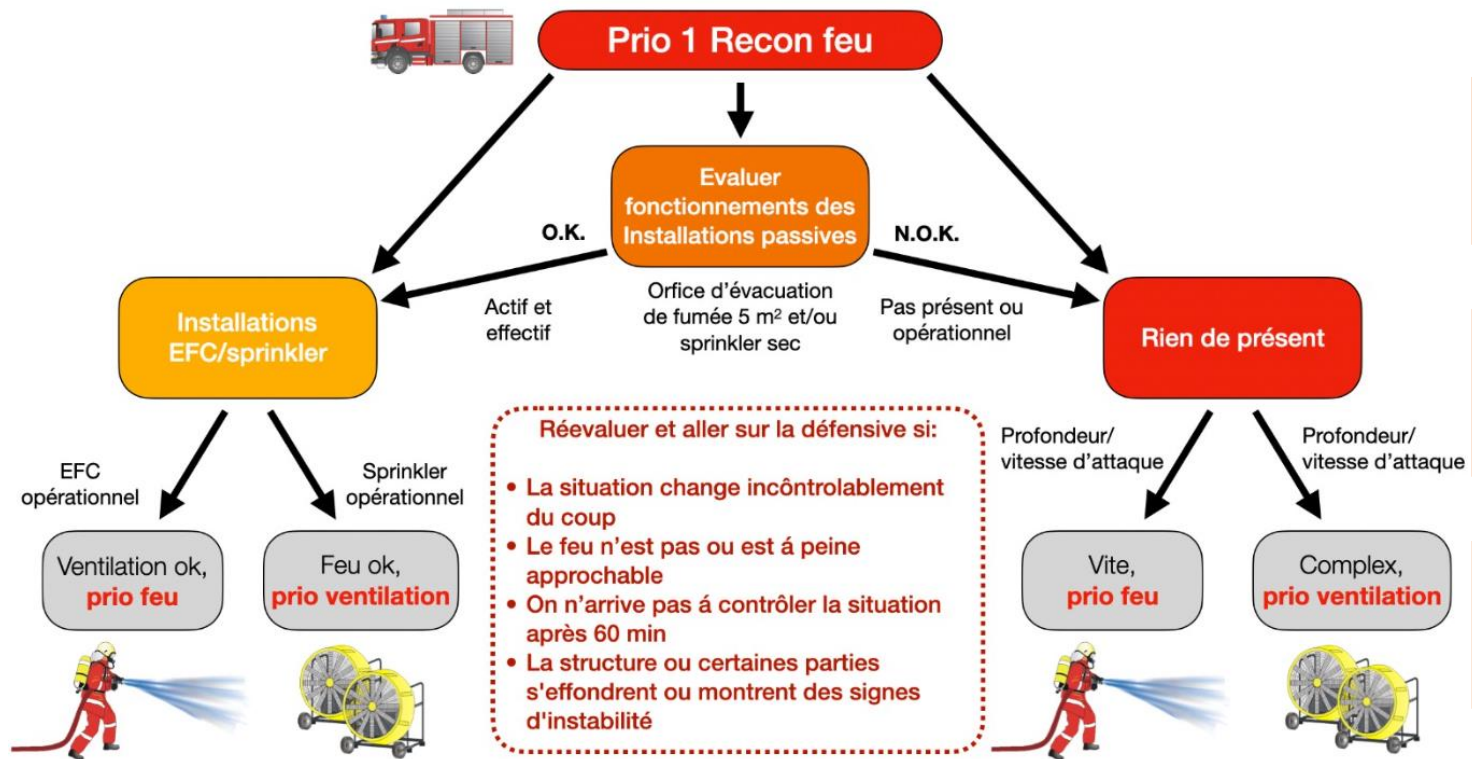
La POS parking : reconnaissance

Actions rapides :

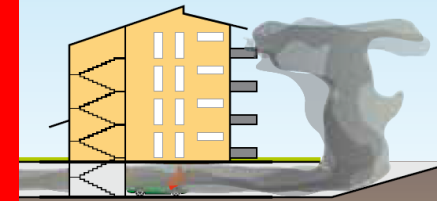
- Ouverture de l'exutoire des cages d'escalier des immeubles
- Fermeture des portes Rf vers parking
- Placer balises vertes dans le parking face aux portes d'évacuation
- Blocage des verrouillages automatiques de ces portes
- Reco à courte distance (env. 6m) à chaque niveau du parking (foyer, flowpath, raccord DSP),...
- Evacuation victime située à courte distance vers un lieu sûr



La POS : quelles priorités ?



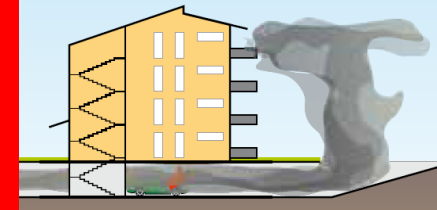
Procédure : attaque du foyer



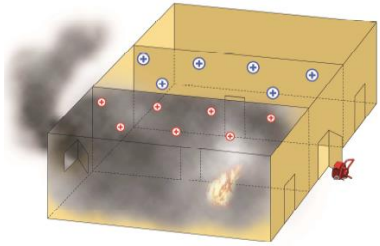
- **Choisir le point d'attaque** pour avoir la progression la plus courte possible, si possible avec la veine d'air frais dans le dos. Si EFC, souvent via la rampe.
- **Refroidir la structure**, avec au moins la moitié des moyens hydrauliques, à distance (ne pas se placer sous la structure refroidie).
- Si établissement / progression sous pression : longs, mettre une 2^{ème} AP sur la ligne.
- Si forte charge calorifique : augmenter les moyens hydrauliques



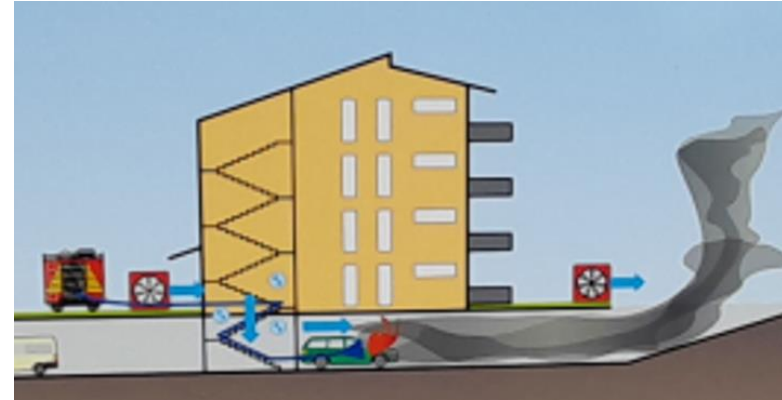
Procédure : ventilation



- Protéger les cages d'escalier : mise en surpression (PPI), smoke stopper



- Mise en place de la ventilation opérationnelle du parking

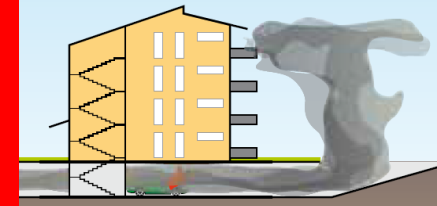


Source IFA

- Quelles entrées d'air ?
- Quels ventilateurs ?
- Localisation du feu
- Quels exutoires ?
- Quel smokepath souhaité ?
 - Si ouverture de 5m² de désenfumage, placer min. = 3 VPP en parallèle à la rampe.
 - Si uniquement rampe et escalier des communs : entrée via les escaliers en surpression par le VPP, exutoire par la rampe.
 - Ventilateur à la rampe et travail en dépression. Cela a l'avantage de ne pas pousser de la fumée dans les gaines, escaliers, ...



Procédure : search & rescue



Reconnaissance systématique : dans et autour des véhicule, niveau par niveau.

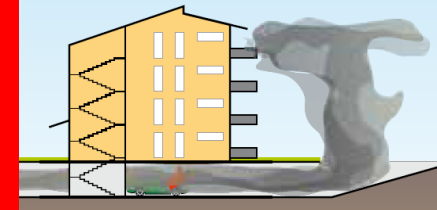
Points d'attention :

- Signalisation de la voie de repli : puk vert, ligne de vie, tuyaux.
- Cagoule de sauvetage, attention consommation : ARI bi-bouteille si besoin
- Moyen de brancardage : barquette à roulette, skedco, sangles
- Marquage de l'avancée de la progression : puk orange

Moyens : caméra thermique, puks (vert et orange), cagoule de sauvetage, barquette



Interparking : opportunité d'exercice



 **Interparking**

Tests dépannage:

03/05/23

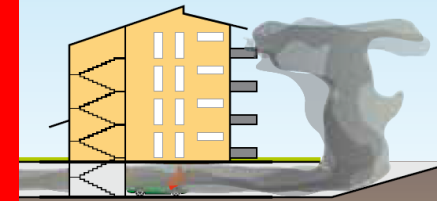
Interparking Brucity

Parking Monnaie:

Opportunité de 10 semaines



Parking Monnaie : la mise en place



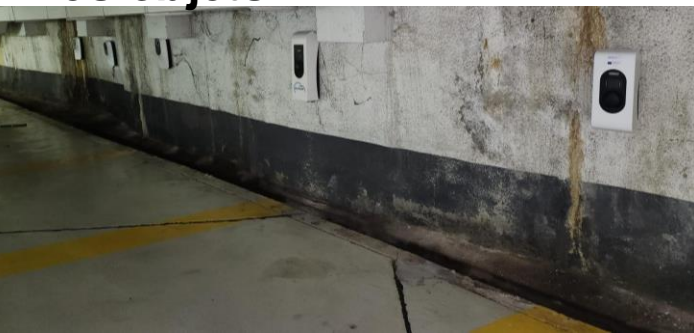
Des véhicules



Un feu



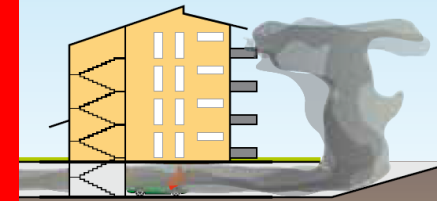
Des objets



De la fumée



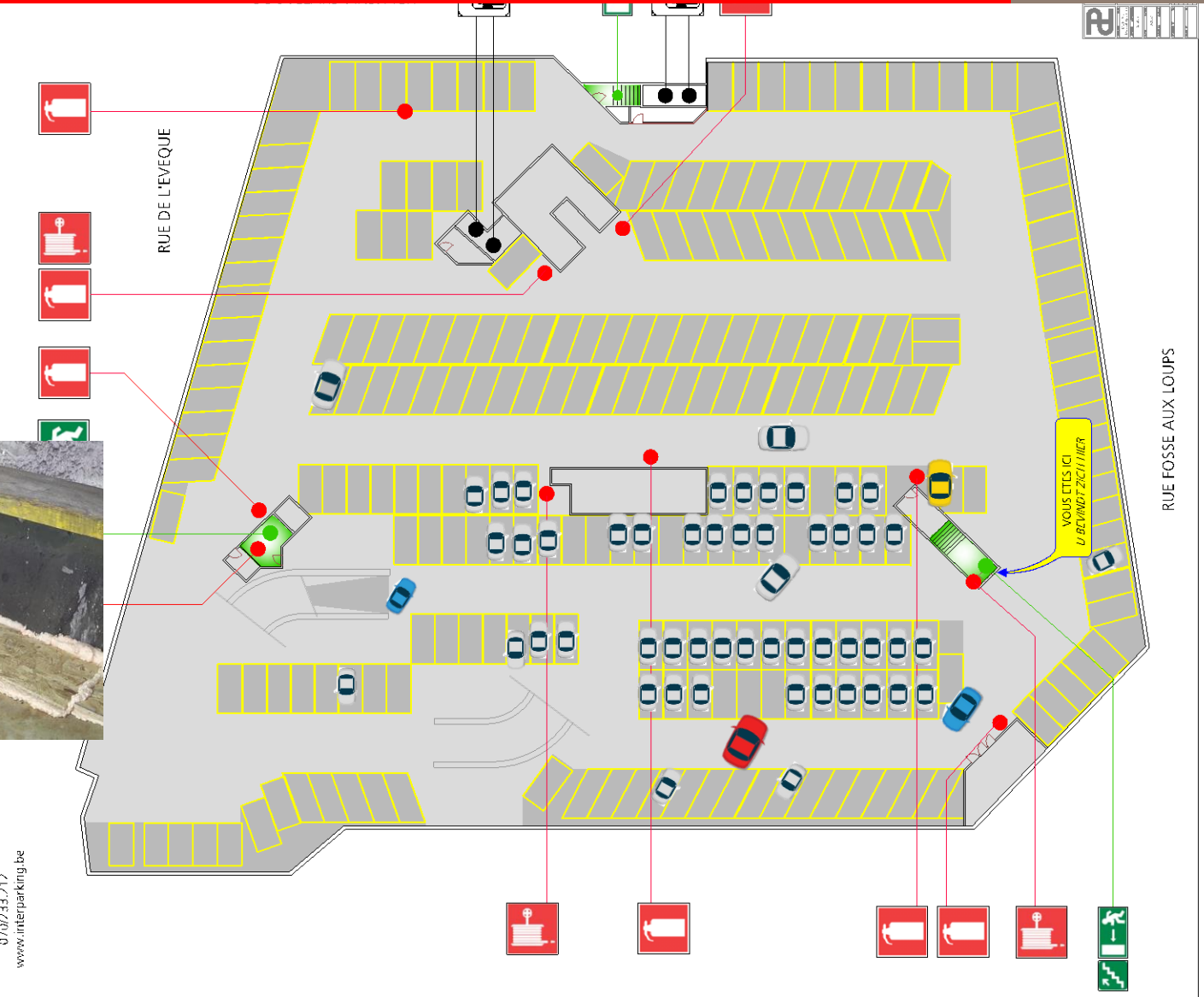
Parking Monnaie : la mise en place



Classe



Niveau



Tour savoir sur nos parkings
Alicia Waele over onze parking
INFO INTER-PARKING:
070/233.217
www.interparking.be

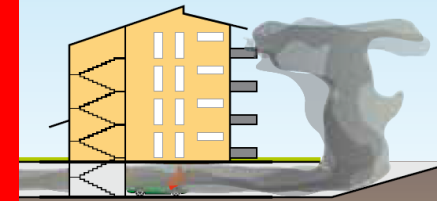
Rue Neuve

IPI

Parking Monnaie : la mise en place



Parking Monnaie : la mise en place



La recherche du foyer



Les exercices

3 sessions : tests

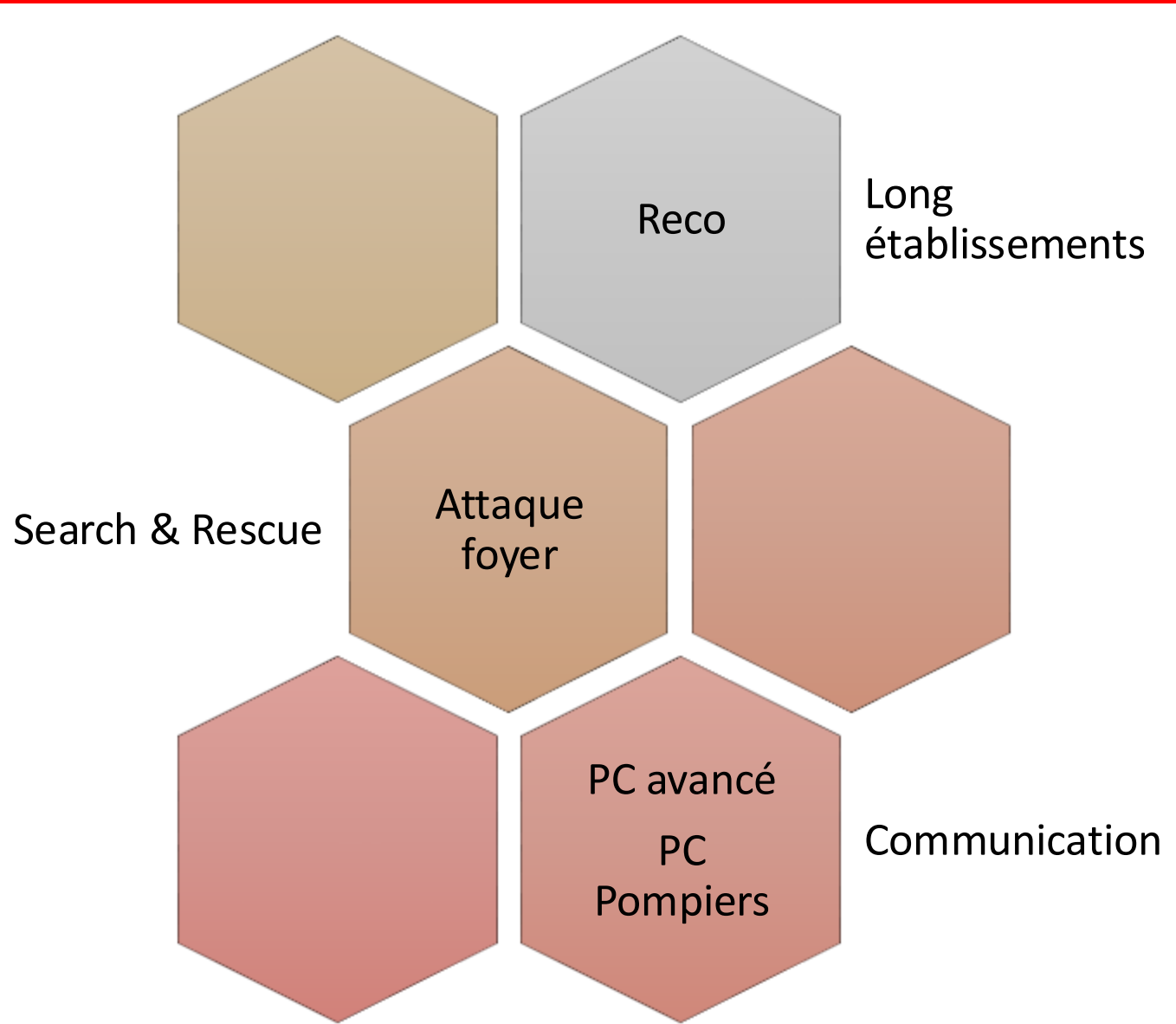
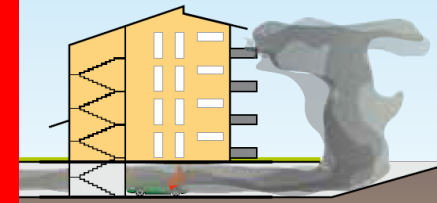
4 sessions : formateurs

14 sessions : Pompiers de Bruxelles

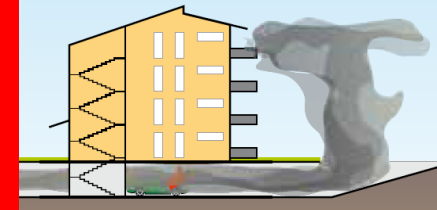
9 sessions : autres zones



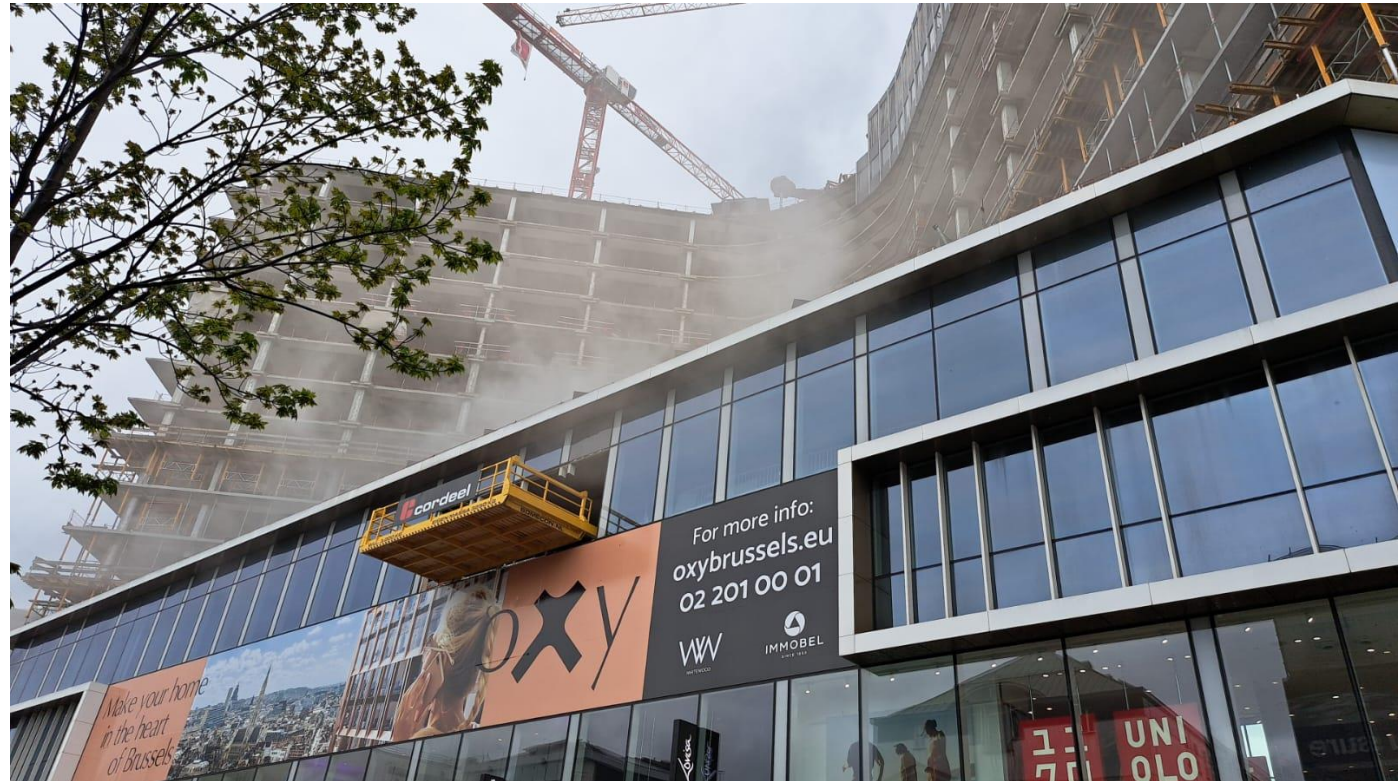
Parking Monnaie : lessons learn



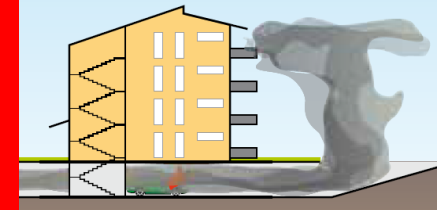
Parking Monnaie : lessons learn



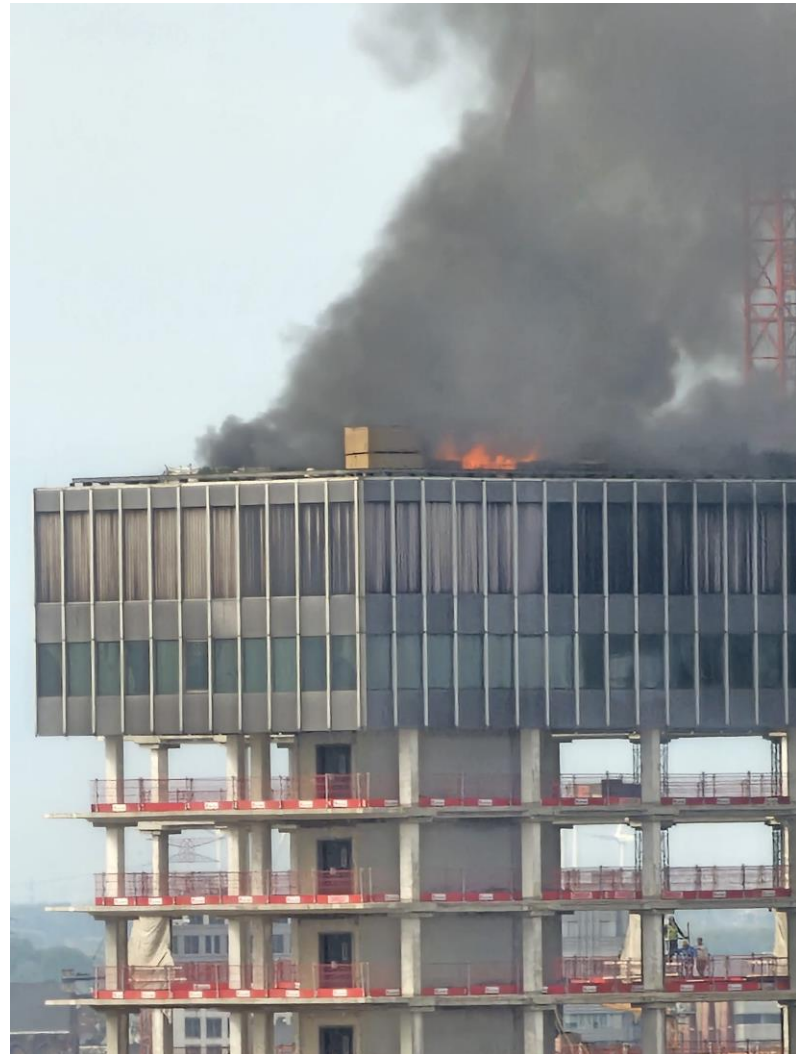
Solution de désenfumage



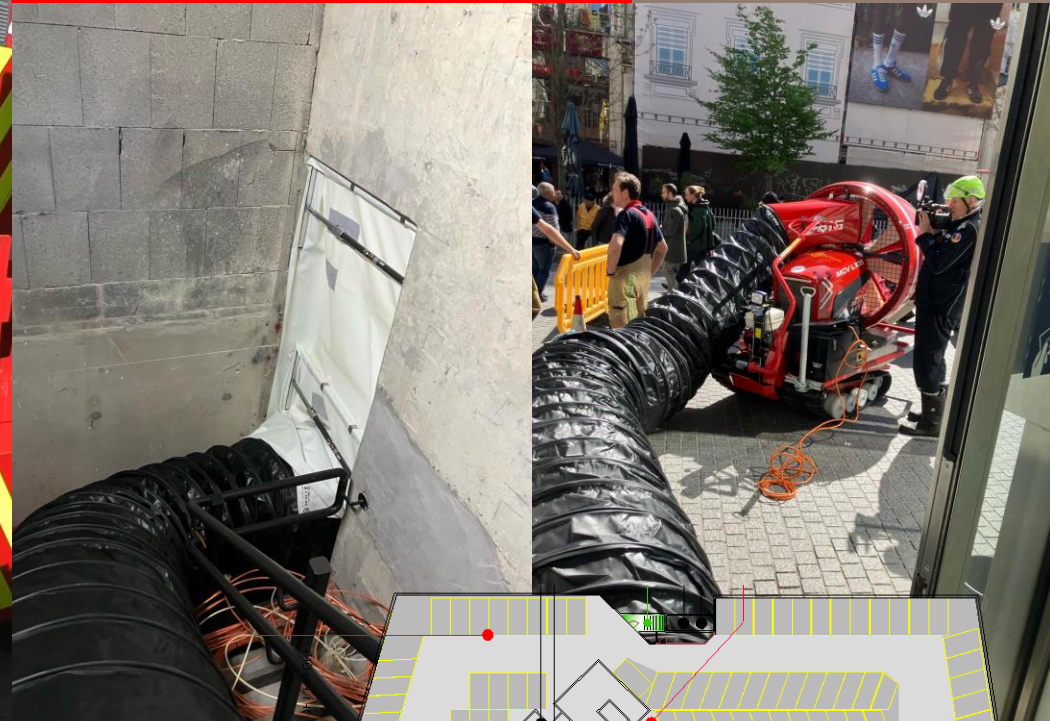
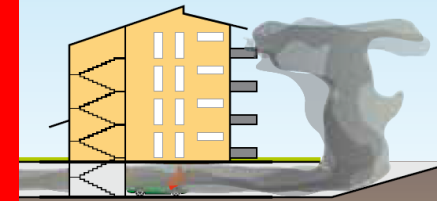
Parking Monnaie : lessons learn



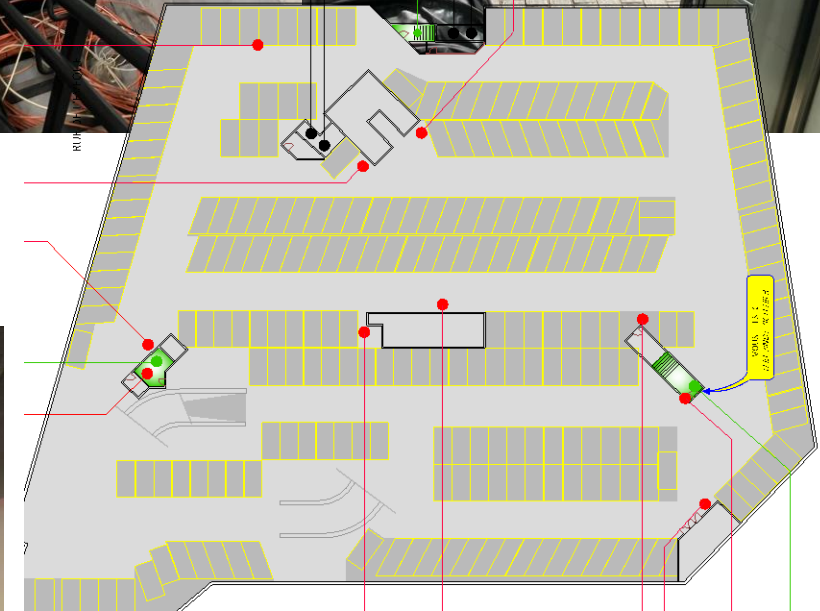
Exercice feu réel = 1 AP en back-up



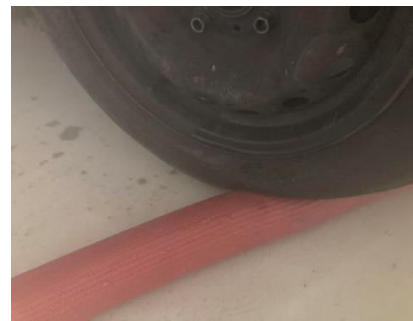
Tests : robot et ventilation



Ventilateur :
flowpath



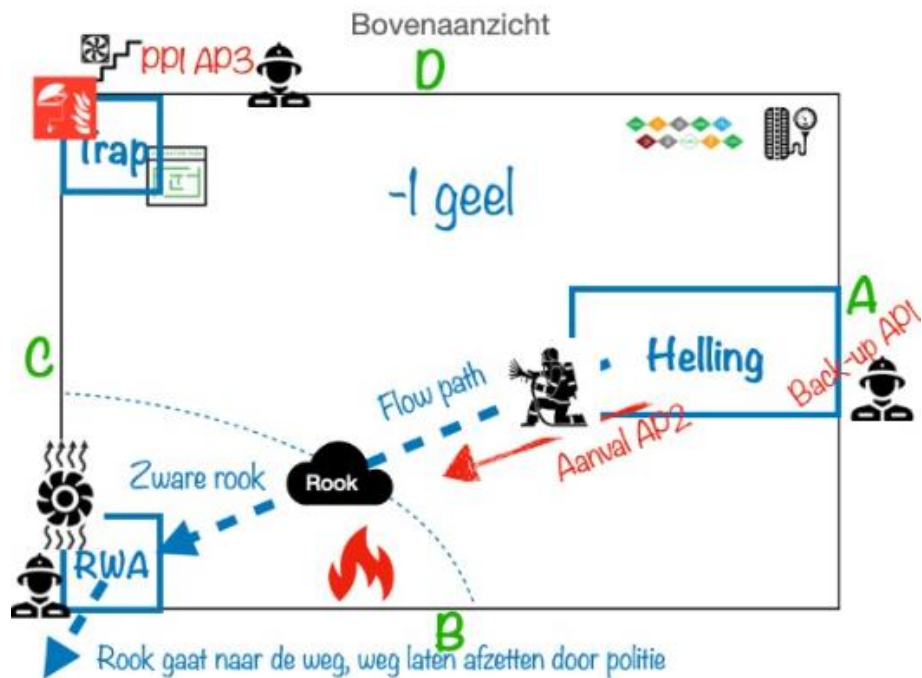
Robot : guidage et chicanes



Formation : pour aller plus loin

Scénarios d'exercice permettant :

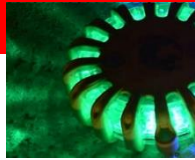
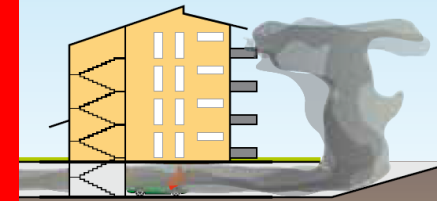
- Choix tactique de l'accès des équipes d'attaque



- Mise en place de la ventilation opérationnelle



Procédure : recherche en grand volumes



Actuellement : puks

Car logements : petits volumes encombrés, tunnel : 1 direction

Quid grande surface...

- Ligne de vie ?
- Procédure systématique ?
- Equipe spécialisée ou tous ?



L' **ELD**
C'EST AU SDIS DU NORD :

- 8 ELD3 : Chef de goupe
- 30 ELD2 : Chef d'unité
- 66 ELD1 : Equipier



3 Véhicules GRELD

12 Interventions en 2018

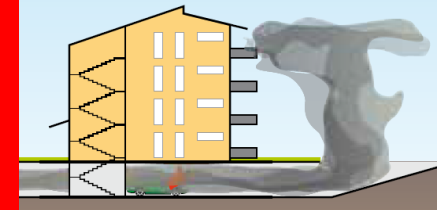


©Julien Agasse - 2023



©Eugène Bédouy - BSPP

Thanks to :



Questions & ...



Merci!