

Incendie à la mairie de Junglinster

Lieutenant-Colonel Pol Wirtz
04-05 Février 2025





Le Corps grand-ducal d'incendie et de secours (CGDIS)

- Administratif-

Le Grand-Duché de Luxembourg

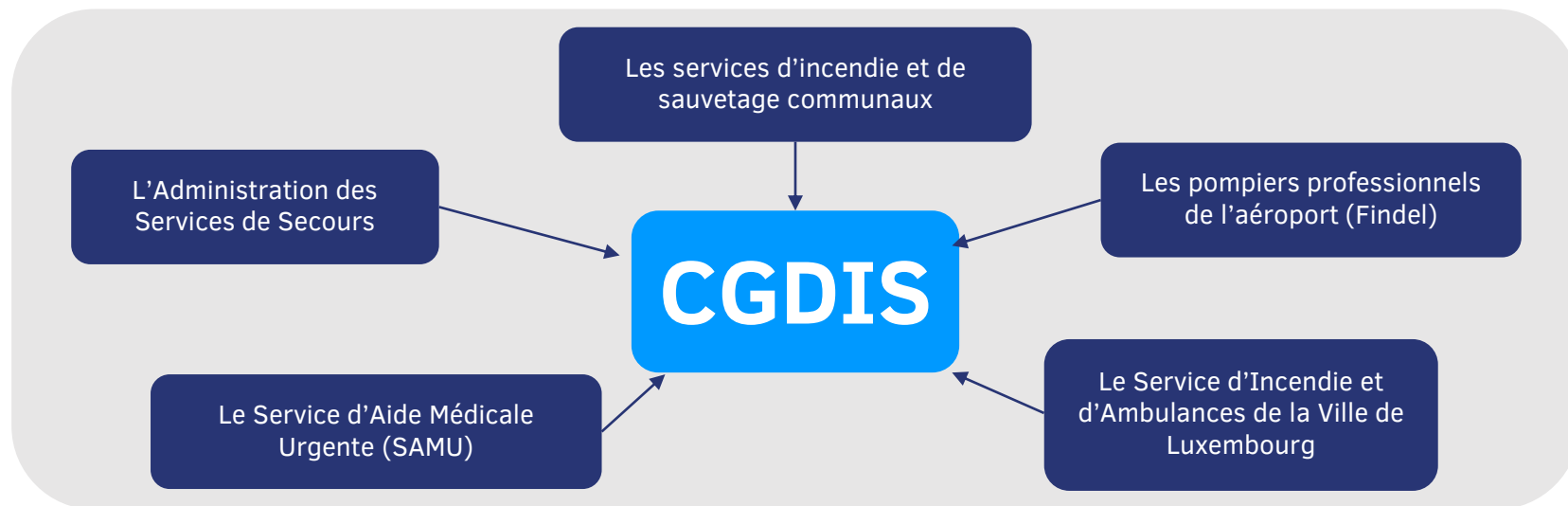
- ❑ **Langues:** « Lëtzebuergesch » (Langue nationale et administrative), Français (langue administrative), Allemand (Langue administrative).
- ❑ **Capitale:** Luxembourg.
- ❑ **Superficie :** 2.586,4 km².
- ❑ **Habitants :** 677.361 (01.01.2025).
- ❑ **Frontaliers:** 228.400 (31.03.2023).
- ❑ **Densité de population:** 260 habitants par km².
- ❑ **Croissance:** ▲ +1,7 % (2023 → 2024).

La Composition



« Un seul corps, un seul numéro, pour plus d'efficacité et de réactivité »

Réforme du 1^{er} juillet 2018



Corps grand-ducal d'incendie et de secours



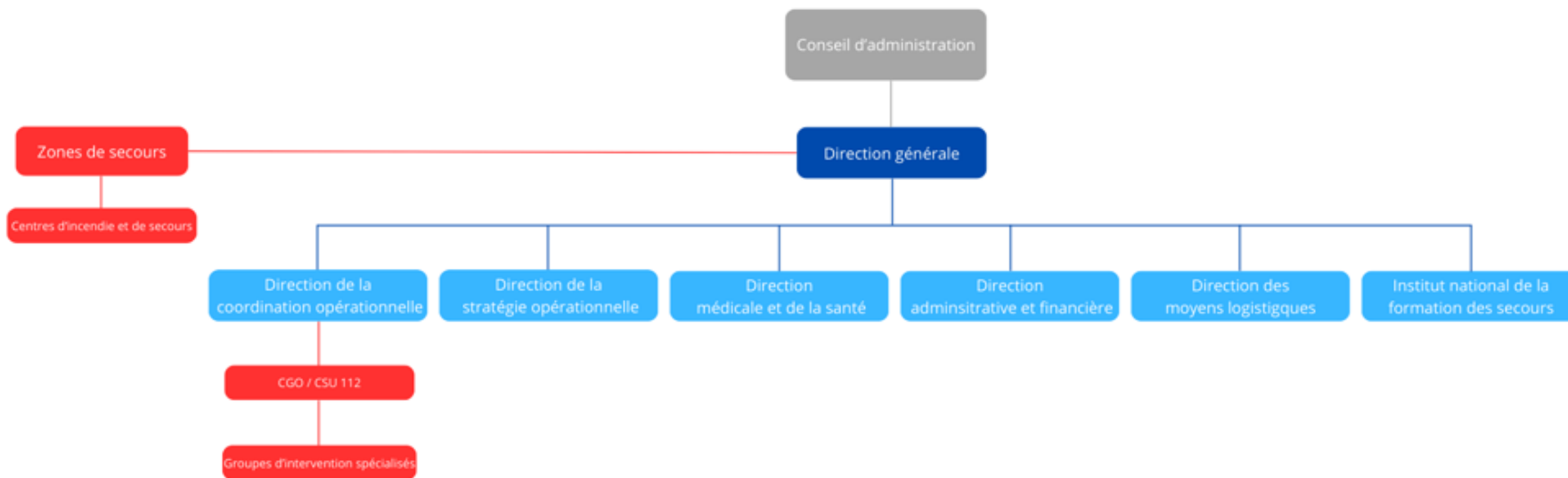
Le CGDIS



❑ Base légale:

- Loi du 27 mars 2018 portant organisation de la sécurité civile et création d'un Corps grand-ducal d'incendie et de secours.
- Etablissement public.
- Placé sous la tutelle du Ministre des Affaires intérieures.
- Le CGDIS est administré par un conseil d'administration composé de seize membres nommés par le Gouvernement en conseil:
 - 8 administrateurs de l'Etat,
 - 8 administrateurs des communes.

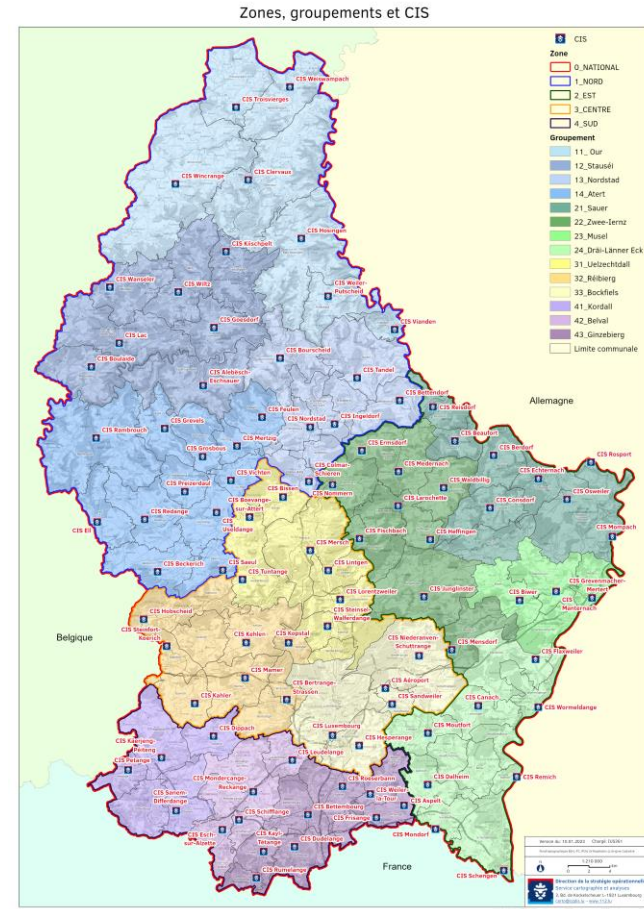
Organigramme du CGDIS



Organisation territoriale du CGDIS

- ❑ 4 Zones de secours:
 - 14 Groupements.
 - 95 Centres d'incendie et de secours (CIS).
- ❑ 10 Groupes d'intervention spécialisés (GIS).
- ❑ 5 bases SAMU.
- ❑ +/- 100 véhicules pour le secours à personnes.
- ❑ +/- 800 fourgons d'incendie.
- ❑ Personnel (chiffres 2023):
 - Pompiers volontaires 6'789
 - Pompiers professionnels 649
 - Personnel administratif 279

Corps grand-ducal d'incendie et de secours



Groupes d'intervention spécialisés (GIS)



Centre de soutien
logistique (**CSL**)



Groupe de protection
contre les risques **NRBC**



Groupe d'appui
technologique
opérationnel (**GATO**)



Groupe de sauvetage
aquatique (**GSAQ**)



Humanitarian Intervention
Team (**HIT**)



Groupe de sauvetage
animalier (**GSAN**)



Groupe de support
psychologique (**GSP**)



Groupe de reconnaissance
et d'intervention en
milieu périlleux (**GRIMP**)



Groupe d'appui à
la coordination
opérationnelle (**GACO**)

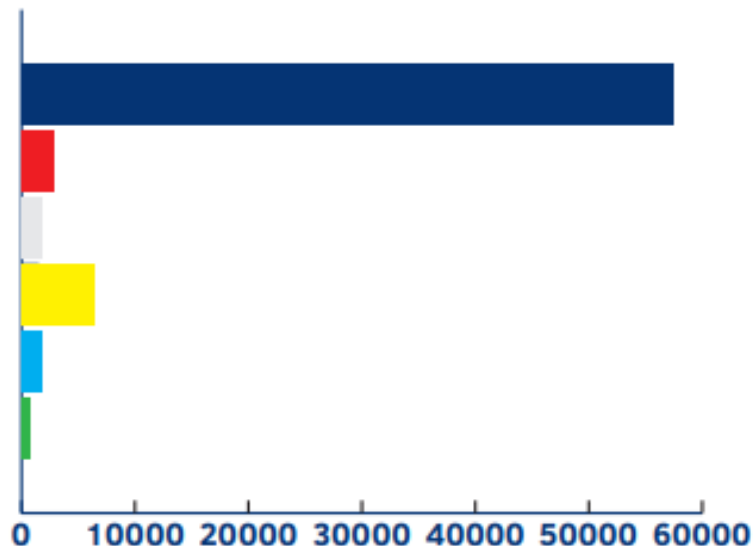


Groupe cynotechnique
(**CYNO**)

Les chiffres clés des interventions



57 507	— ●
Interventions «secours à personnes»	
2 886	— ●
Incendies	
1 847	— ●
Accidents de la voie publique	
6 324	— ●
Assistances à personnes	
1 687	— ●
Interventions techniques	
645	— ●
Interventions diverses et annulations	



70 660

Interventions
au total en 2023



Corps grand-aucal d'incendie et de secours





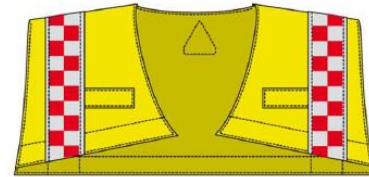
Le Corps grand-ducal d'incendie et de secours (CGDIS)

- Opérationnel-

La chaîne de commandement



- ❑ Le COS :
 - ❑ Commandant des Opérations de Secours.
 - ❑ Direction technique et tactique des secours.
 - ❑ Identifié par le dossard COS.



La règle des quatre



Peloton



Chef de Peloton



Chef de Section



Chef de Section



Chef Section



Chef de Section

Compagnie



Chef de Compagnie

Peloton



Chef de Peloton

Peloton



Chef de Peloton



Chef de Section



Chef de Section



Chef de Section



Chef de Section



Chef de Section



Chef de Section

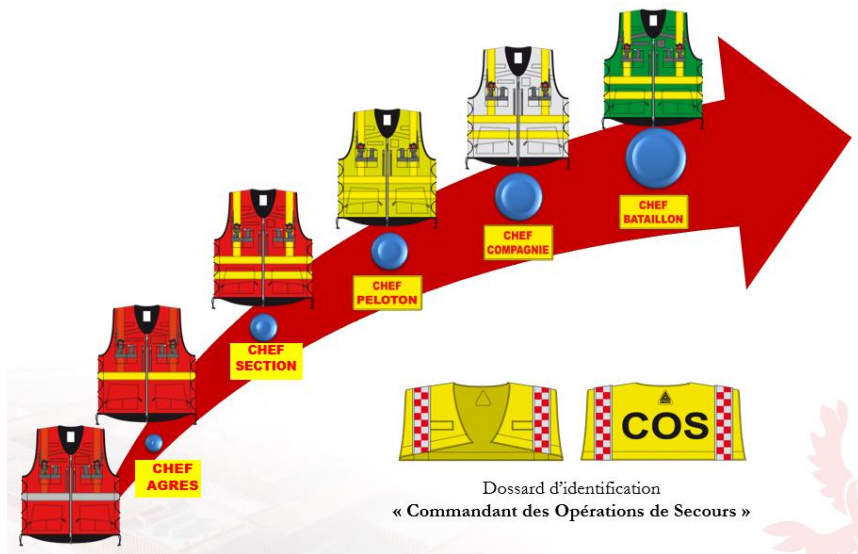


Chef de Section

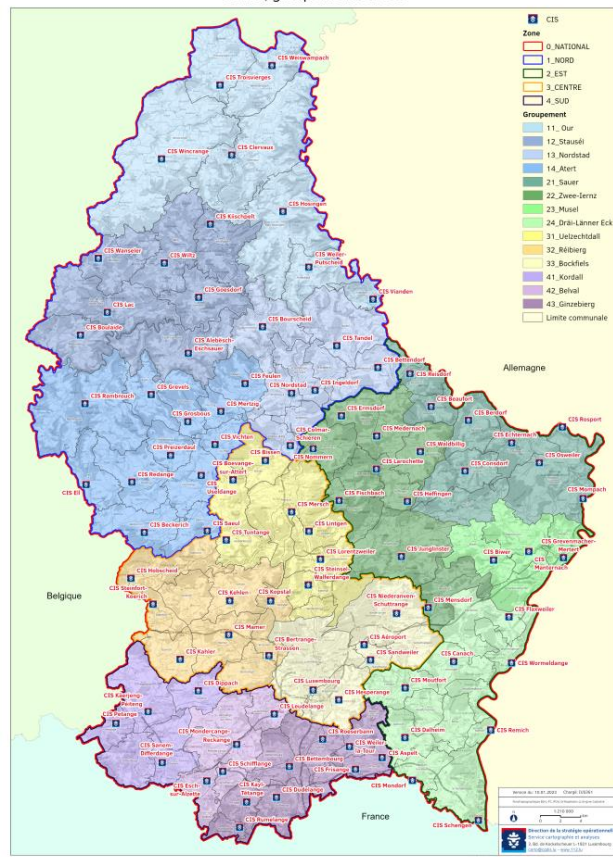


Chef de Section

La montée en puissance



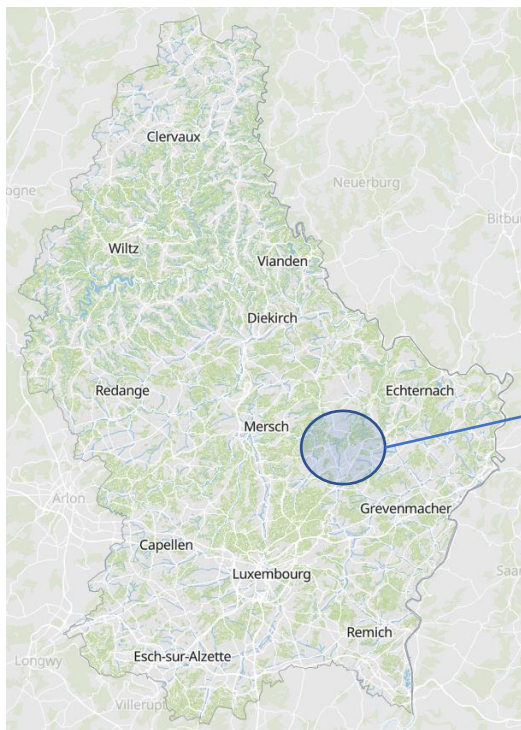
Zones, groupements et CIS





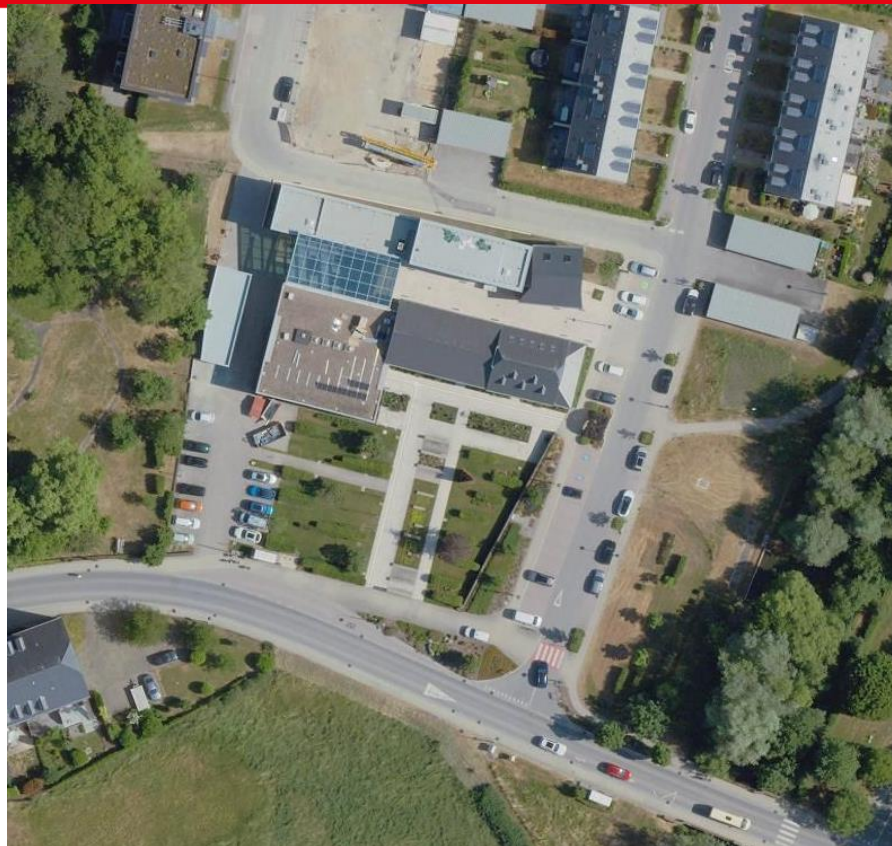
Incendie à la mairie de Junglinster le vendredi 26 janvier 24

Mairie à Junglinster



Objet

- ❑ Bâtiment administratif à 2 voir 3 étages.
- ❑ Bâtiment principal avec grange agrandi avec 2 extensions pour répondre aux besoins administratifs contemporains (Nbre d'hab. 8'789).
- ❑ Bâtiment classé et à conserver:
 - ❑ ancienne ferme datant de 1783,
 - ❑ secteur protéger d'intérêt communal.



Alerte

- ❑ Météo: < 0°C, env. 30km/h vitesse du vent, pas de précipitations, nuageux.
- ❑ Annonce de l'incendie par voisins.
- ❑ Confirmé par une entreprise de sécurité qui reçoit les informations du système de sécurité incendie.
- ❑ 00h21: Alerte B2/ 12, Rue de Bourglinster à Junglinster/Adm com. Junglinster/.
- ❑ Alerte suivant ordre d'alarme (AAO-NAT) →B2
 - ❑ Alerte générale CIS local
 - ❑ 2 Fourgons Pompes (LF*)
 - ❑ 1 Echelle aérienne (DLK)
 - ❑ 1CPel alarmé et 1 CCIE informé
 - ❑ 1Amb (RTW)



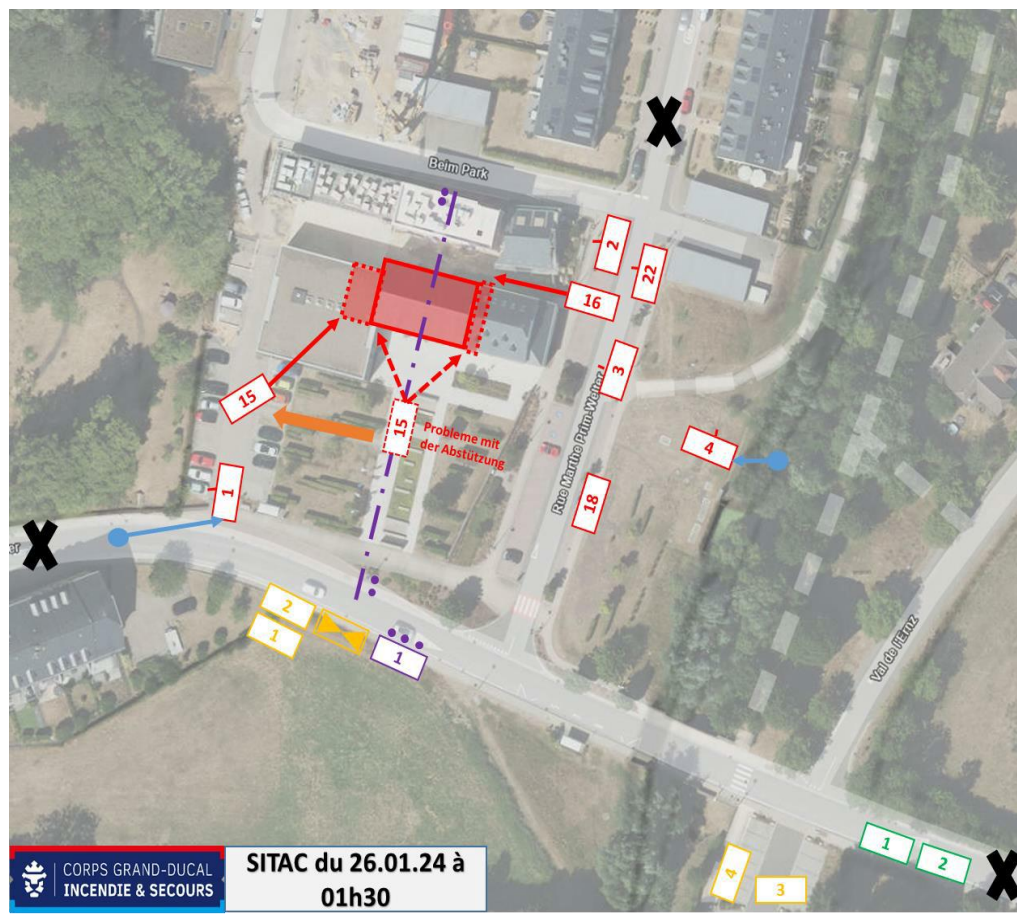
Situation à l'arrivée

- ❑ 00h35: Arrivée des premières équipes d'intervention.
- ❑ Grange était déjà totalement en feu et le toit à deux pans effondré.
- ❑ Propagation de l'incendie vers droite direction manoir et gauche direction extension (cube).
- ❑ Premier message d'ambiance par le premier chef de section (COS).



Reprise du CCIE

- ❑ 00h45: Arrivée du CCIE.
- ❑ Obtenir un aperçu général de la situation.
- ❑ Reprise du COS:
 - ❑ Aucune personne n'est en danger
 - ❑ Limité au point d'éclosion
 - ❑ Sectorisation
 - ❑ Demander du renfort:
 - ❑ 1 Echelle aérienne complémentaire (DLK)
 - ❑ 1 Fourgon Pompe (LF)
 - ❑ 1 véhicule de commandement (ELW2)
 - ❑ 2 Cpel suppl.
 - ❑ Véhicule drone (GIS GATO)
 - ❑ Véhicule de réserve appareil respiratoire isolant (GW-ARI)
 - ❑ Soutien Sanitaire des interventions (SSI)
 - ❑ Ravitaillement (GIS CSL)



Lutte contre l'incendie avec attaques intérieures et extérieures



Corps Grand-Ducal d'incendie et de secours





Intervention standardisée ??

Difficultés rencontrées

- ❑ Pas de plans de construction à disposition.
- ❑ Bâtiment dans le bâtiment constitué d'une ossature en bois.
- ❑ Absence de protection incendie entre la grange et l'annexe.
- ❑ Archives à 2 niveaux.
- ❑ Ancien bâtiment classé.
- ❑ Accès cours central et réservoirs d'eau souterrains.



Pas de plans de construction à disposition



- ❑ Avant la création du CGDIS, la prévention/planification n'était pas au même niveau partout dans le pays.
- ❑ Mettre la planification au même niveau partout est un grand défi pour le CGDIS.
- ❑ Par conséquent, le premier besoin du COS n'est souvent pas de s'interroger sur la présence ou l'absence de plans.
- ❑ Ce soutien lui est apporté par l'occupation du poste de commandement.

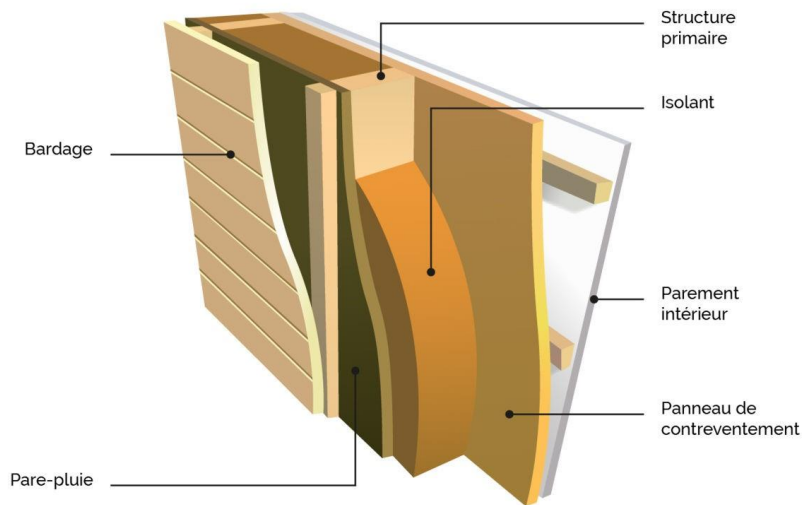


Ossature en bois



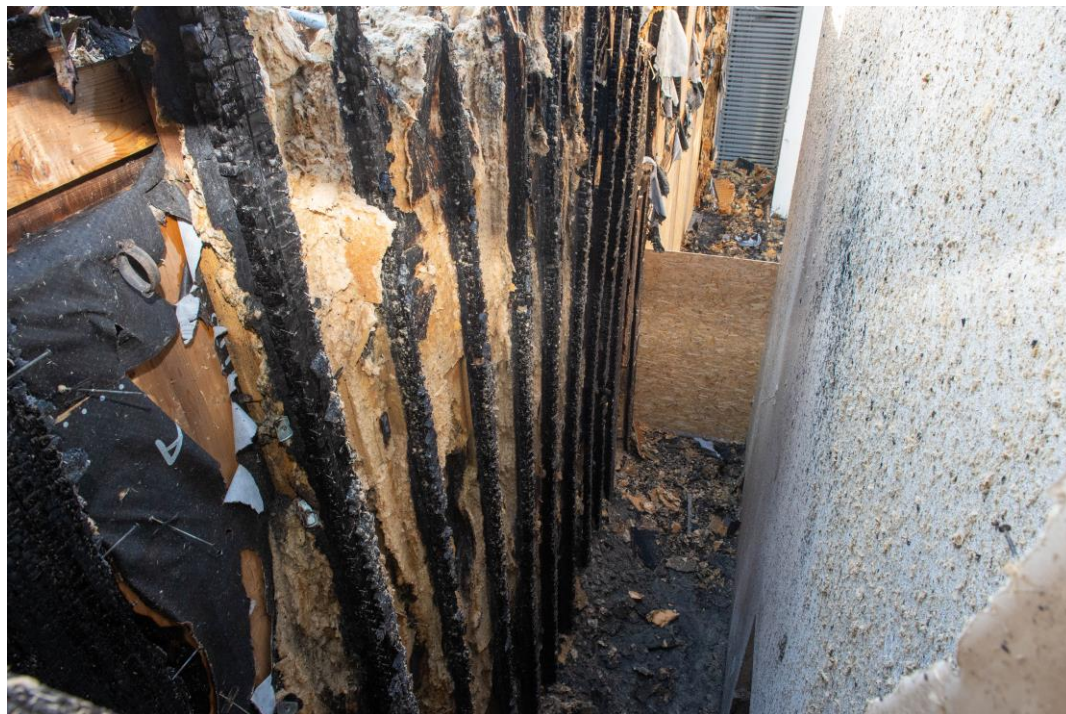
- ❑ Bâtiment dans le bâtiment constitué d'une ossature en bois.

- ❑ Bien que le matériau d'isolation soit difficilement inflammable, le feu s'est propagé par les interstices.

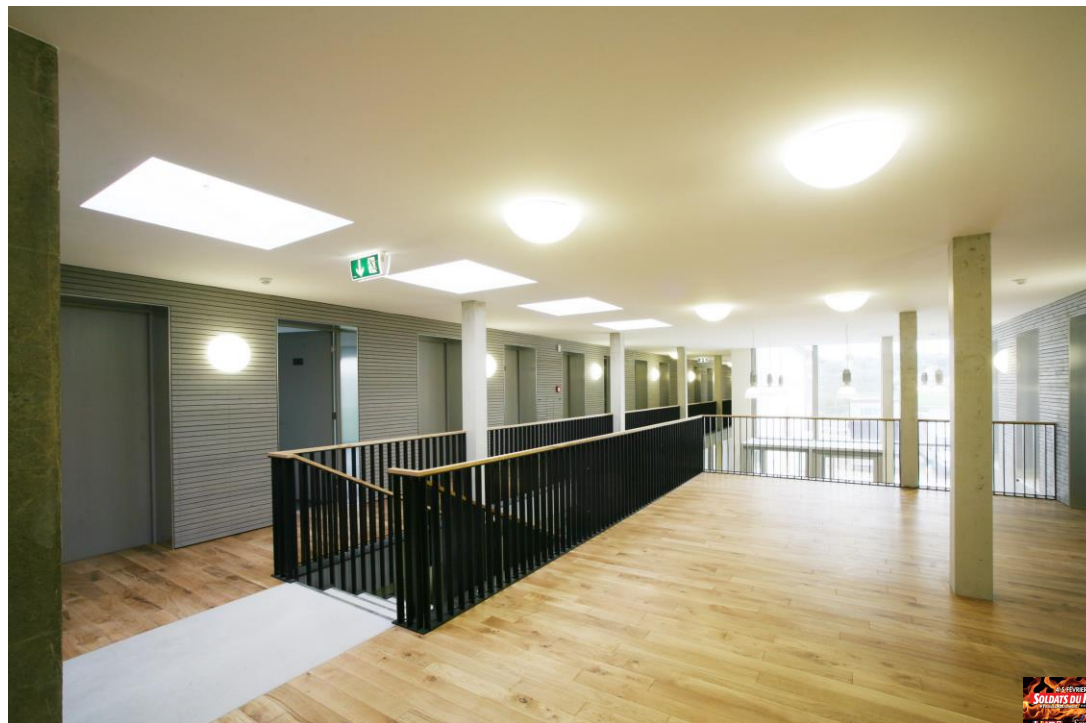


Ossature en bois

- ❑ Ouverture sur grande surface.
- ❑ Utilisation de la lance Cobra.



Absence de protection incendie entre la grange et l'annexe



Propagation horizontale entre la grange et l'annexe



Corps Grand-Ducal d'incendie et de secours



Toit de la grange



Toit de la grange

- ❑ Effondrement du toit à deux pans.
- ❑ Impossible d'atteindre le faux-plafond en bois à cause des débris.
- ❑ Accès au faux-plafond uniquement possible avec un équipement lourd.



Faux-plafond de la grange



Propagation Verticale



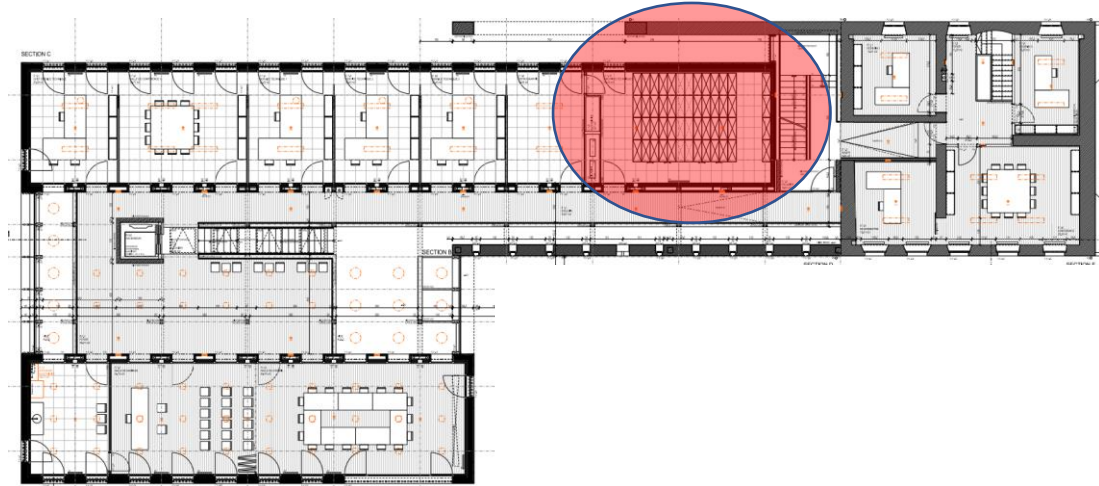
- ❑ Finitions détaillées
 - ❑ Joints mal réalisés dans les cloisons, plafonds ou murs.
 - ❑ Câblages mal protégés.



Archives à deux niveaux



- ❑ Pas de plans sur place.
- ❑ Ce n'est qu'à l'arrivée de représentants de la commune que l'on s'est rendu compte de la complexité de la structure.
- ❑ Importance des documents inconnue.
- ❑ Documents historiques ou seulement administratifs ?
- ❑ L'attaque par l'intérieure au premier étage était difficile, car une partie du bâtiment en incendie général.



Archives à deux niveaux

- ❑ Archives 1^{er} étage totalement détruites par l'incendie.
- ❑ Archives r-d-ch ont pu être entièrement sauvées, « seulement » des dégâts d'eau, évacuées pendant l'incendie.



Cours



- ❑ Dalles en béton posées sur gravier non-stabilisé.
- ❑ Réservoir de récupération d'eau de pluie enterré.
- ❑ Danger lors de la mise en place de l'échelle aérienne:
 - ❑ Interdiction de traverser.
 - ❑ Risque d'enfoncement.



Complications complémentaires



- ❑ Détection incendie partiellement désactivé dû aux travaux de mise en conformité → Alerte tardive.
- ❑ Malentendus organisationnels:
 - ❑ Absence de l'équipage du poste de commandement
 - ❑ Cpel Moyen et CPEL renseignement
 - ❑ Taille de la Pelleteuse.
 - ❑ 10 pour 10 principes (Rall et Gabba)



- ❑ Besoin en renfort élevé à cause de l'intervention de travail sous ARI.



Merci beaucoup pour votre intérêt

Questions ?

