

RCCI : RECHERCHE DES CAUSES ET DES CIRCONSTANCES DES INCENDIES

Quelle plus-value pour les pompiers opérationnels ?

Major Jack DAIE

PREMIER COLLOQUE FRANCOPHONE DE L'INCENDIE

1

SOLDATS DU FEU

#PensezAutrement événements



SOMMAIRE

1. Contextualisation et statistiques sur les incendies
2. L'importance de la RCCI
3. Les défis de la RCCI chez les sapeurs pompiers
4. Guide NFPA 921 & standard NFPA 1033
5. Extrait du code judiciaire
6. Étude de cas - RETEX
7. Conclusion

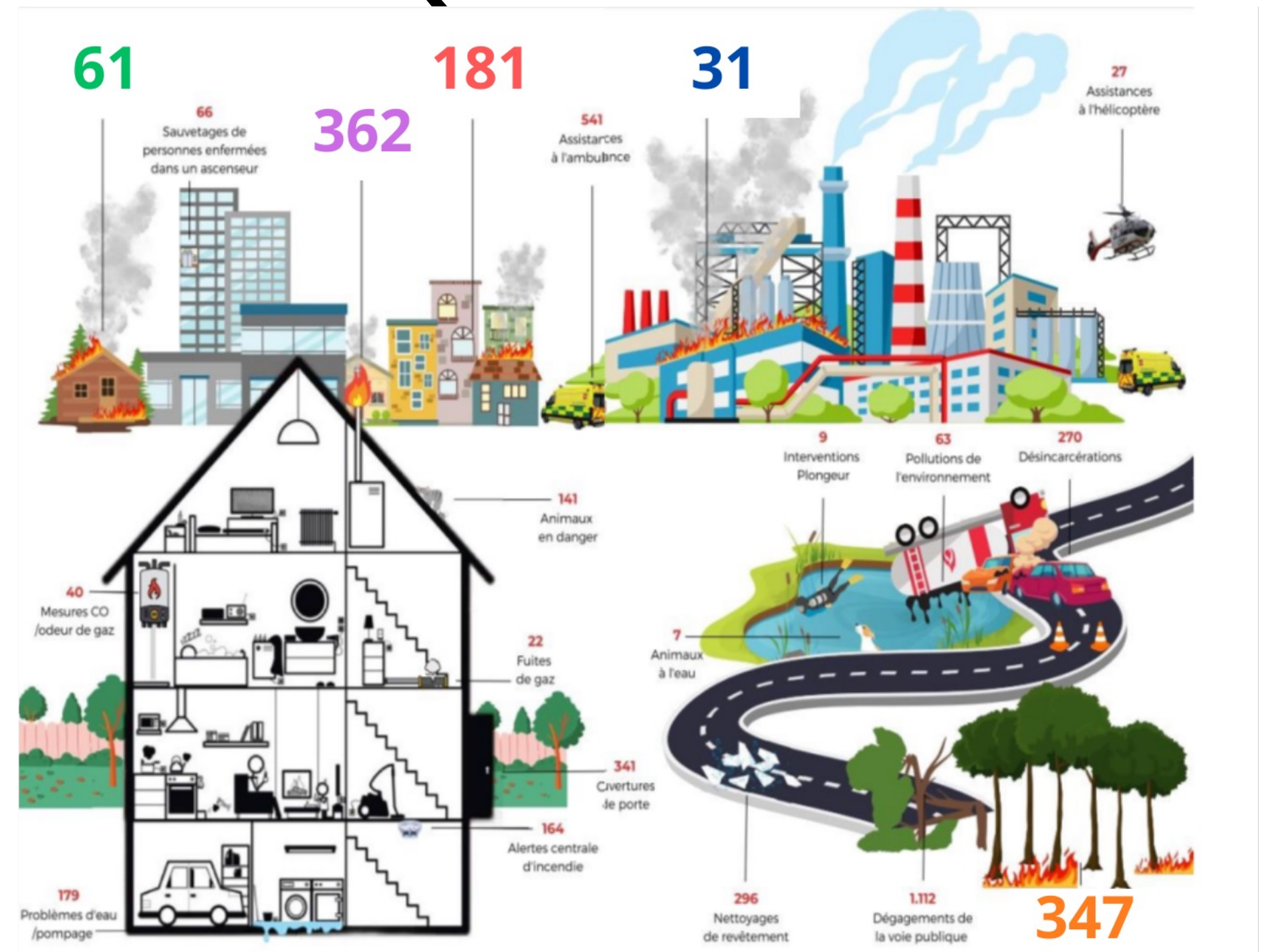
1. CONTEXTUALISATION ET STATISTIQUES SUR LES INCENDIES

- **Rapport d'activité d'une zone de secours en 2022:** Quelles sont les tendances et analyses des incidents d'incendie sur les dernières années.
- **Répartition des causes principales d'incendies :** Comment elles orientent nos stratégies de prévention."

1. CONTEXTUALISATION ET STATISTIQUES SUR LES INCENDIES

Nombres des incendies :

- 61 feux extérieurs
- 362 feux de cheminée
- 181 feux de bâtiment
- 31 feux d'industrie
- 347 feux d'espace naturel



1. CONTEXTUALISATION ET STATISTIQUES SUR LES INCENDIES

CONSÉQUENCE DES INCENDIES

- Impact des incendies sur les vies, les propriétés et l'environnement.
- Coût économique et social des incendies : Un appel à l'action.

RÔLE TRADITIONNEL DES SAPEURS-POMPIERS :

- Rôle historique des pompiers : Réponse rapide et gestion des urgences.
- Concentration sur la protection des vies et des biens.

1. CONTEXTUALISATION ET STATISTIQUES SUR LES INCENDIES

ÉVOLUTION VERS UNE APPROCHE D'INVESTIGATION

QUESTION: QUE S'EST-IL PASSÉ ?

- Intégration de la RCCI dans le spectre des compétences des pompiers.
- Pourquoi l'investigation des incendies est essentielle : Prévention, responsabilisation et amélioration des stratégies d'intervention.

1. CONTEXTUALISATION ET STATISTIQUES SUR LES INCENDIES

PERTINENCE DE LA RCCI POUR LES POMPIERS

- La RCCI comme outil de prévention et d'amélioration continue.
- Rôle accru des pompiers dans la compréhension des dynamiques des incendies et la sensibilisation du public.
- Témoignages de pompiers ayant intégré l'investigation dans leur pratique quotidienne.
- Impact positif sur leur efficacité opérationnelle et prévention des incendies.

1. CONTEXTUALISATION ET STATISTIQUES SUR LES INCENDIES

OBJECTIF DE LA PRÉSENTATION

- Sensibiliser à l'importance de la RCCI,
- Conscientiser sur son impact,
- Et responsabiliser chaque pompier opérationnel.

1. CONTEXTUALISATION ET STATISTIQUES SUR LES INCENDIES

L'ESSENCE DE LA RCCI POUR LES SAPEURS-POMPIERS

A) Sensibiliser à l'importance de la RCCI :

Comprendre la genèse d'un sinistre

- Découvrir la source permet une prévention efficace

Sauver des vies

- Une analyse approfondie conduit à des interventions plus sûres

1. CONTEXTUALISATION ET STATISTIQUES SUR LES INCENDIES

L'ESSENCE DE LA RCCI POUR LES SAPEURS-POMPIERS

A) Sensibiliser à l'importance de la RCCI :

Préserver les preuves

- Pour une évaluation précise des dommages et des réclamations d'assurance

Pour une expertise diligentée par le Tribunal

- Parquet
- Expertise judiciaire

1. CONTEXTUALISATION ET STATISTIQUES SUR LES INCENDIES

L'ESSENCE DE LA RCCI POUR LES SAPEURS-POMPIERS

B) Conscientiser sur son impact :

Amélioration de la sécurité

- Connaître les causes réduit le risque de récurrence

Formation continue

- Renforce la compétence et la confiance en soi des pompiers

Responsabilité légale et éthique

- Être au fait des implications légales post-incendie

1. CONTEXTUALISATION ET STATISTIQUES SUR LES INCENDIES

L'ESSENCE DE LA RCCI POUR LES SAPEURS-POMPIERS

C) Responsabiliser chaque pompier opérationnel :

Adoption d'une approche proactive

- Être acteur dans la recherche de la vérité

Engagement dans l'apprentissage

- Se tenir informé des dernières méthodes et outils d'enquête

Partage des connaissances

- Diffuser les leçons apprises pour améliorer l'ensemble du corps des sapeurs-pompiers

2. IMPORTANCE DE LA RCCI

POURQUOI LA RCCI EST-ELLE CRUCIALE DANS LE TRAVAIL DES SAPEURS-POMPIERS OPÉRATIONNELS ?

La RCCI permet de comprendre les origines et les mécanismes des **compréhension aide à identifier** :

- Les failles de sécurité ;
- Les comportements à risque ;
- Les défaillances matérielles qui peuvent causer des incendies.

2. IMPORTANCE DE LA RCCI

POURQUOI LA RCCI EST-ELLE CRUCIALE DANS LE TRAVAIL DES SAPEURS-POMPIERS OPÉRATIONNELS ?

La RCCI contribue directement à :

- L'amélioration des stratégies de prévention
- L'élaboration de tactiques d'intervention plus sûres et plus efficaces.

2. IMPORTANCE DE LA RCCI

POURQUOI LA RCCI EST-ELLE CRUCIALE DANS LE TRAVAIL DES SAPEURS-POMPIERS OPÉRATIONNELS ?

Une enquête approfondie après chaque incident fournit des leçons précieuses, permettant d'éviter la répétition des mêmes erreurs et de renforcer la préparation et la réponse en cas de futurs sinistres.

3. DÉFIS DE LA RCCI CHEZ LES SAPEURS-POMPIERS

- **TEMPS:** La pression de fournir des réponses rapides peut affecter la qualité de l'enquête.
- **FORMATION:** Besoin de compétences spécifiques non couvertes dans la formation standard des pompiers.
- **RESSOURCES:** Manque d'équipements spécialisés et de personnel dédié à l'investigation.

3. DÉFIS DE LA RCCI CHEZ LES SAPEURS-POMPIERS

SURMONTER LE DÉFI DU TEMPS

Planification Efficace: Établir un protocole d'investigation clair pour une utilisation optimale du temps sur site.

Collaboration: Travailler avec d'autres partenaires pour développer et partager les compétences :

- Universités
- KCCE
- ANPI
- ISSEP

3. DÉFIS DE LA RCCI CHEZ LES SAPEURS-POMPIERS

SURMONTER LE DÉFI DU TEMPS

- RPA Hainaut Sécurité
- Institut provincial de formation du Hainaut
- Soldats du Feu Magazine
- Les compagnies d'assurances
- Les échanges des savoirs transfrontaliers
- ...

3. DÉFIS DE LA RCCI CHEZ LES SAPEURS-POMPIERS

SURMONTER LE DÉFI DE LA FORMATION

Programmes de Formation Spécialisée: Intégrer des modules de RCCI dans les programmes de formation des pompiers.

- **Catalogue des formations des sapeurs-pompiers du Centre de connaissances (KCCE)**
 - **SPF Intérieur :**
 - > Cadre de base: sensibilisation: 1 heure
 - > Cadre moyen: Observation et préservation des traces et indices: 3h

3. DÉFIS DE LA RCCI CHEZ LES SAPEURS-POMPIERS

SURMONTER LE DÉFI DE LA FORMATION

Formation Continue: Organiser des ateliers et des séminaires réguliers pour maintenir les compétences à jour.

- **Formation des officiers**
 - > Off 1: 24 heures
 - > Off 2 & + : 36 heures
- **Formation TTI en RCCI: 72 heures**

3. DÉFIS DE LA RCCI CHEZ LES SAPEURS-POMPIERS

SURMONTER LE DÉFI DE LA FORMATION

- **Formation RCCI bâtementaire à la RPA Hainaut sécurité :**
 - > Public + privé
 - **Niveau 1:** 35 heures
 - **Niveau 2:** 35 heures
 - **Formation de maintien des acquis (FMA):** 16h
- **Formation RCCI véhicules (2025)!!**
 - > Public + privé + sapeurs-pompiers
 - **Durée:** 36 heures

3. DÉFIS DE LA RCCI CHEZ LES SAPEURS-POMPIERS

SURMONTER LE DÉFI DE LA FORMATION

- **Formation RCCI espaces naturels (2026)!!**
 - > Public + privé + sapeurs-pompiers
 - **Durée** : 32 heures

3. DÉFIS DE LA RCCI CHEZ LES SAPEURS-POMPIERS

SURMONTER LE DÉFI DES RESSOURCES

Futur plateau technique RCCI (2024-2025)



4. GUIDE NFPA 921 ET STANDARD NFPA 1033

RÉFÉRENTIELS

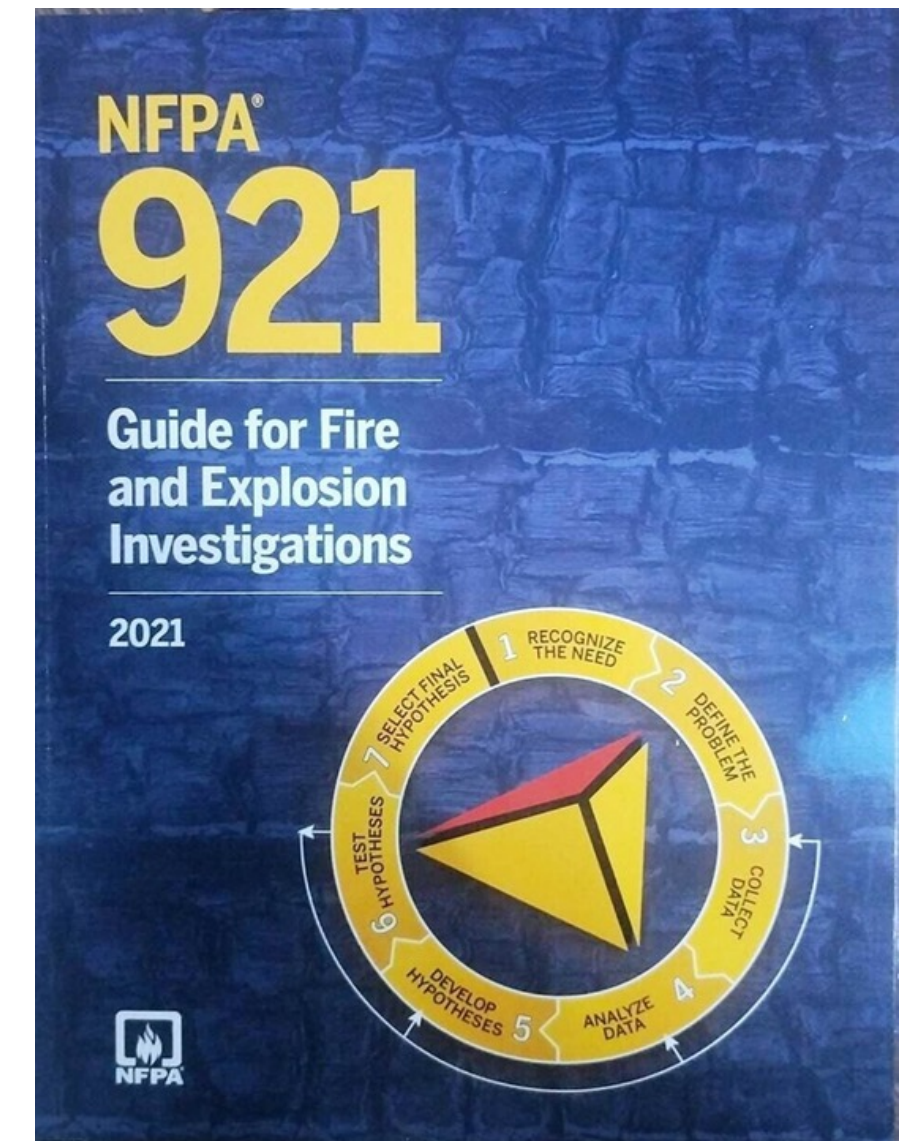
- Piliers de la recherche des causes d'incendie.
- Comprendre la méthodologie scientifique et systématique derrière l'investigation des incendies.



4. GUIDE NFPA 921 ET STANDARD NFPA 1033

GUIDE NFPA 921

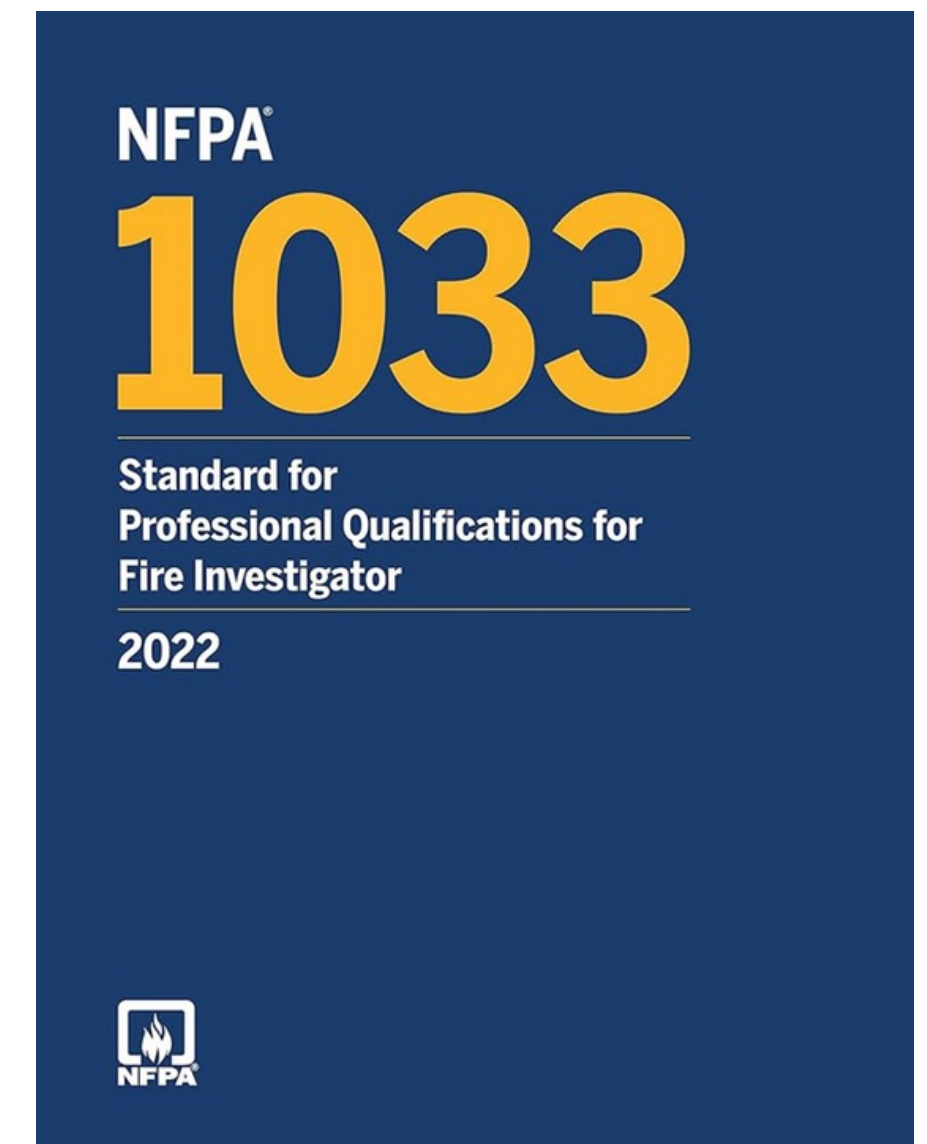
- Ce guide est un véritable fil conducteur pour réaliser efficacement un travail méthodique, les investigations et les analyses sur l'origine et la cause des sinistres.
- Procédure systématique d'investigation : De l'observation à la conclusion.
- Importance de l'approche scientifique dans la détermination de l'origine et de la cause des incendies.



4. GUIDE NFPA 921 ET STANDARD NFPA 1033

PRINCIPES CLÉS DE LA NFPA 1033

- Qualifications professionnelles requises pour les enquêteurs d'incendie.
- Identification des exigences minimales de rendement au travail nécessaires pour servir d'enquêteur sur les incendies dans les secteurs privé et public.
- Élargissement des compétences et connaissances dans divers domaines liés à l'incendie.



4. GUIDE NFPA 921 ET STANDARD NFPA 1033

SYNTHÈSE ET IMPLICATION DES SAPEURS-POMPIERS

- Résumé des principes fondamentaux de la RCCI et de leur pertinence pour les pompiers.
- Comment ces guides améliorent la prévention, l'intervention et la sécurité incendie.



5. EXTRAIT DU CODE JUDICIAIRE

DISPOSITIONS RELATIVES À L'EXPERTISE JUDICIAIRE

SECTION VI – L'expertise

Art. 962.

- *Le juge peut, en vue de la solution d'un litige porté devant lui ou en cas de menace objective et actuelle d'un litige, charger des experts de procéder à des constatations ou de donner un avis d'ordre technique.*
- *[1 Le juge peut désigner les experts sur lesquels les parties marquent leur accord. Il ne peut déroger au choix des parties que par une décision motivée.*
- *A défaut d'accord entre les parties, les experts donnent uniquement un avis sur la mission prévue dans le jugement.]1*

6. ÉTUDE DE CAS - RETEX





SOLDATS DU FEU
#PensezAutrement événements



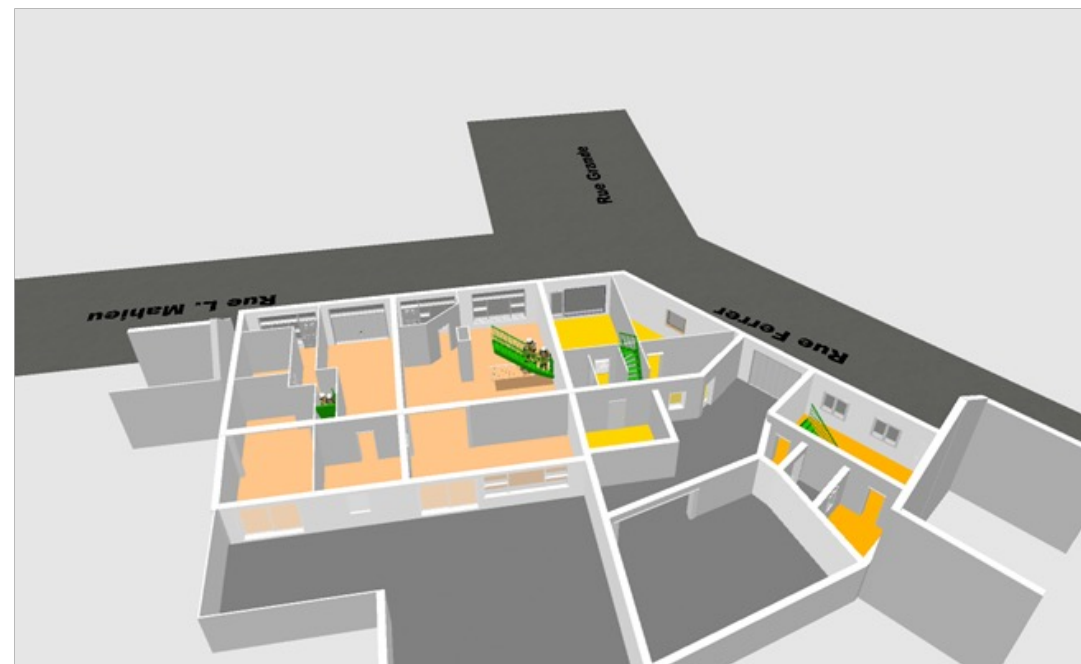
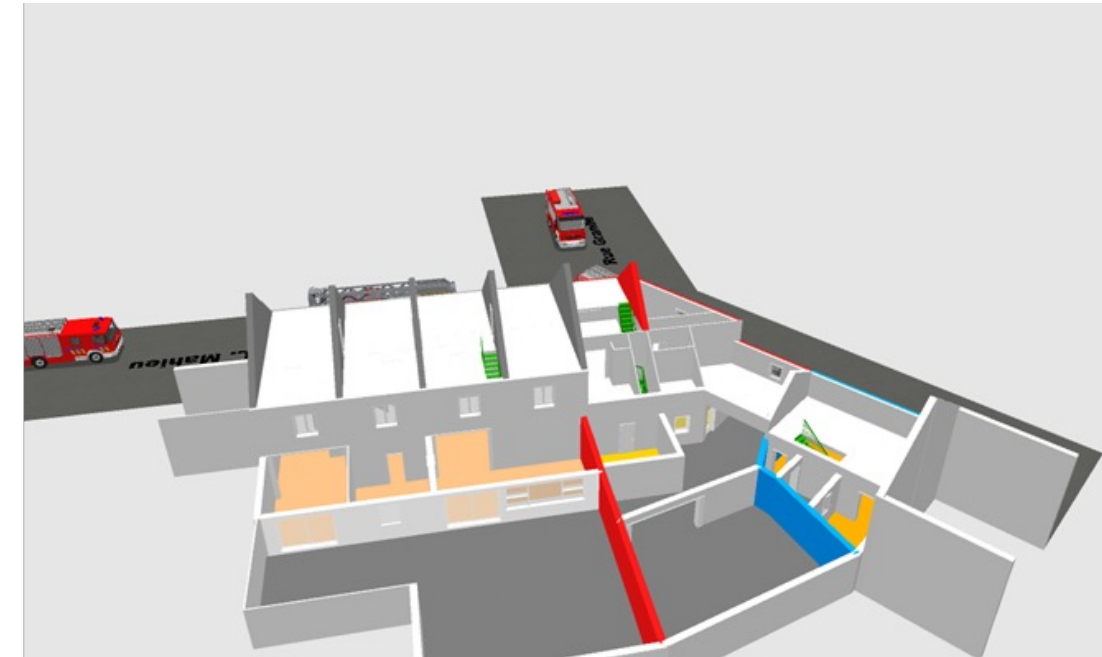
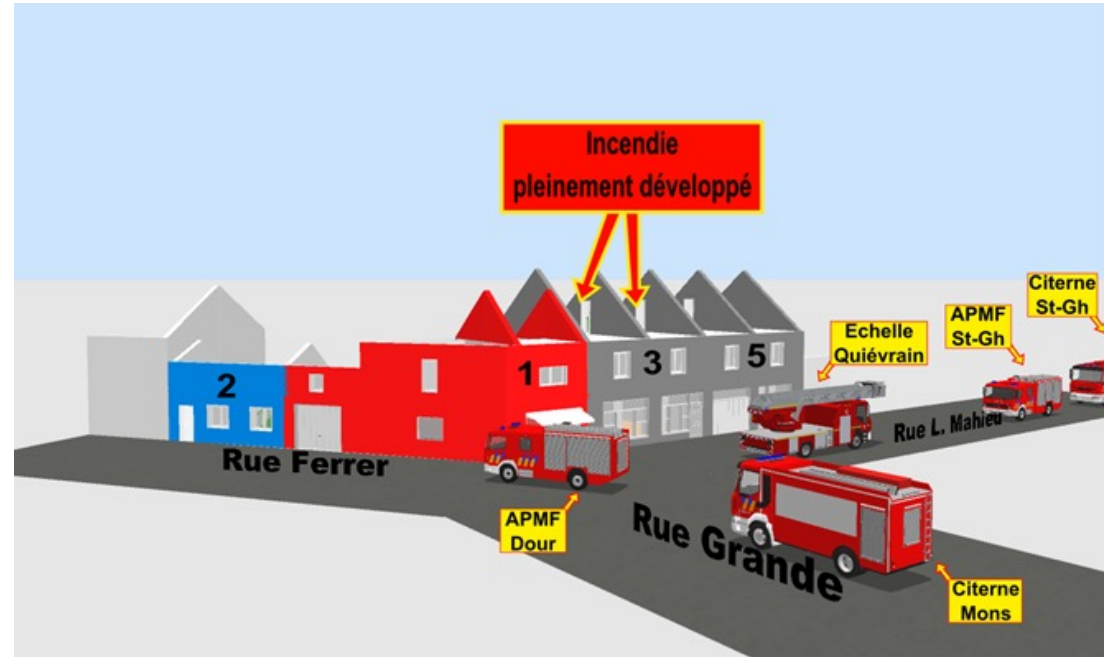
6. ÉTUDE DE CAS - RETEX



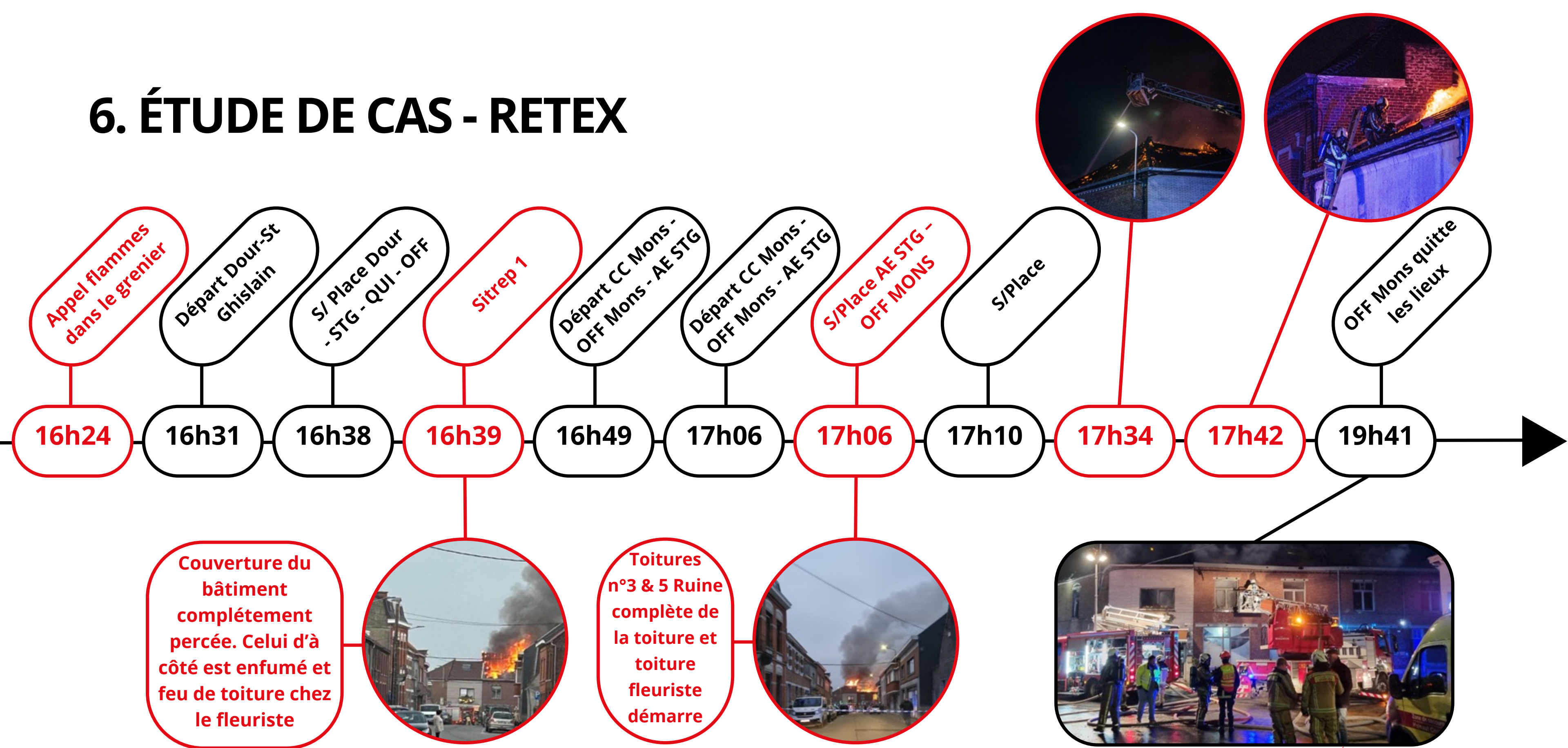
6. ÉTUDE DE CAS - RETEX



6. ÉTUDE DE CAS - RETEX



6. ÉTUDE DE CAS - RETEX



7. CONCLUSION

ENGAGEMENT DANS LE DOMAINE DE L'INVESTIGATION

- Comment s'engager activement dans l'amélioration de la recherche des causes d'incendie.
- Invitation à rejoindre notre communauté de professionnels dédiés à la sécurité incendie.
- Passez à l'action : améliorez vos compétences et contribuez activement à la prévention des incendies.
- Découvrez nos programmes de formation continue en RCCI.
- Opportunités pour approfondir vos connaissances et compétences dans l'investigation d'incendie.

MERCI POUR VOTRE ATTENTION



- <https://soldatdufeu.fr/>
- <https://ipfh.hainaut.be/>
- <https://www.hainautsecurite.com/rcci>